

ATMOSPHÉRE


FERNANDEZ RENATI
arquitectos


GRUPO HABITTI


NERINA ALLO
PROPIEDADES

Germán **Tavella**
INMUEBLES



ATMOSPHERE

Barbell Gym&Box

Global Pets Leloir

Palacio Dor Eventos

Placita Caballo

La Gueya

Kansas

Lucciano's

Le Pain Quotidien

Tiprendo

Le Blé

Sushi Club

Hotel Merit

Freddo

Burger King

Jugetes

Banco Galicia

Banco Santander

La Pialada

Toyota Asahi Motors SA

Av. Pres. Peron

Bosque Leloir

Bosque Leloir

PARQUE LELOIR

ZETA SUPERME

Parroquia Jesus del Gran Poder

Residencia Ger

La Espuela

Circuito Aerobico Parque Leloir

Martin Fierro

yunda

De los Payadores

De los Baqueanos

Martin Fierro

De la Vidalita

Del Prado

De la Zamba

De la Vidalita

De la Media Caña

De los Reseros

Del Candil

Del Crelito

Carlos Reyles

C. de la Doma

Del Facion

Del Pericon

De la Cueva

Del Carnavalito

Del Facion

Del Palenque

C. de la Doma

Horacio Quiroga

De los Pay

Carlos Reyles

Enrique Larreta

Guiraldes

ch

Del C

Residencia Ger

La Espuela

Residencia Ger

Residencia Ger

Residencia Ger

Residencia Ger

Residencia Ger

Residencia Ger

Residencia Ger

Residencia Ger

Residencia Ger

Residencia Ger

Residencia Ger

Residencia Ger

Residencia Ger

Residencia Ger

Residencia Ger

Residencia Ger

Residencia Ger

Residencia Ger

Residencia Ger

Residencia Ger

Residencia Ger

Residencia Ger

Residencia Ger

Residencia Ger

Residencia Ger

Residencia Ger

Residencia Ger

ATMOSPHERE

Atmosphère nació como una idea de transición para los que eligen mudarse de una casa a un complejo multifamiliar.

Vivir conectados con la naturaleza, priorizando la ubicación, la seguridad y el confort.

Está emplazado en un entorno privilegiado, a metros del polo gastronómico, empresarial, de los paseos comerciales de la Av. Martín Fierro, del circuito aeróbico y el Acceso Oeste, pero localizado en la tranquilidad del bosque.

El proyecto se caracteriza por su diversidad de tipologías, 40 amplias y exclusivas unidades de 2 a 4 ambientes, con generosos balcones aterrazados, jardines privados y terminaciones de alta calidad. El mismo se diseñó sobre una parcela de 4.100 m² de añosa forestación y grandes espacios verdes.

El proyecto hace foco en mejorar la calidad de vida de sus habitantes, dotando a los espacios de vegetación, amplitud, luminosidad y ventilación de todos sus ambientes.

Los espacios comunes son el eje del proyecto, preservando las especies nativas y proponiendo un lugar de encuentro social en el acceso a sus unidades. El edificio pretende abrazar sus dos plazas orgánicas, generando un recorrido arquitectónico fluido entre su vegetación, sus jardines y balcones privados que invitan a sus habitantes a disfrutar del aire libre y la luz natural. Los espacios exteriores se integran a los interiores.

Entre sus amenities cuenta con pileta y solárium, gimnasio, salón de usos múltiples, cocheras con bauleras y guardado de bicicletas entre otros.











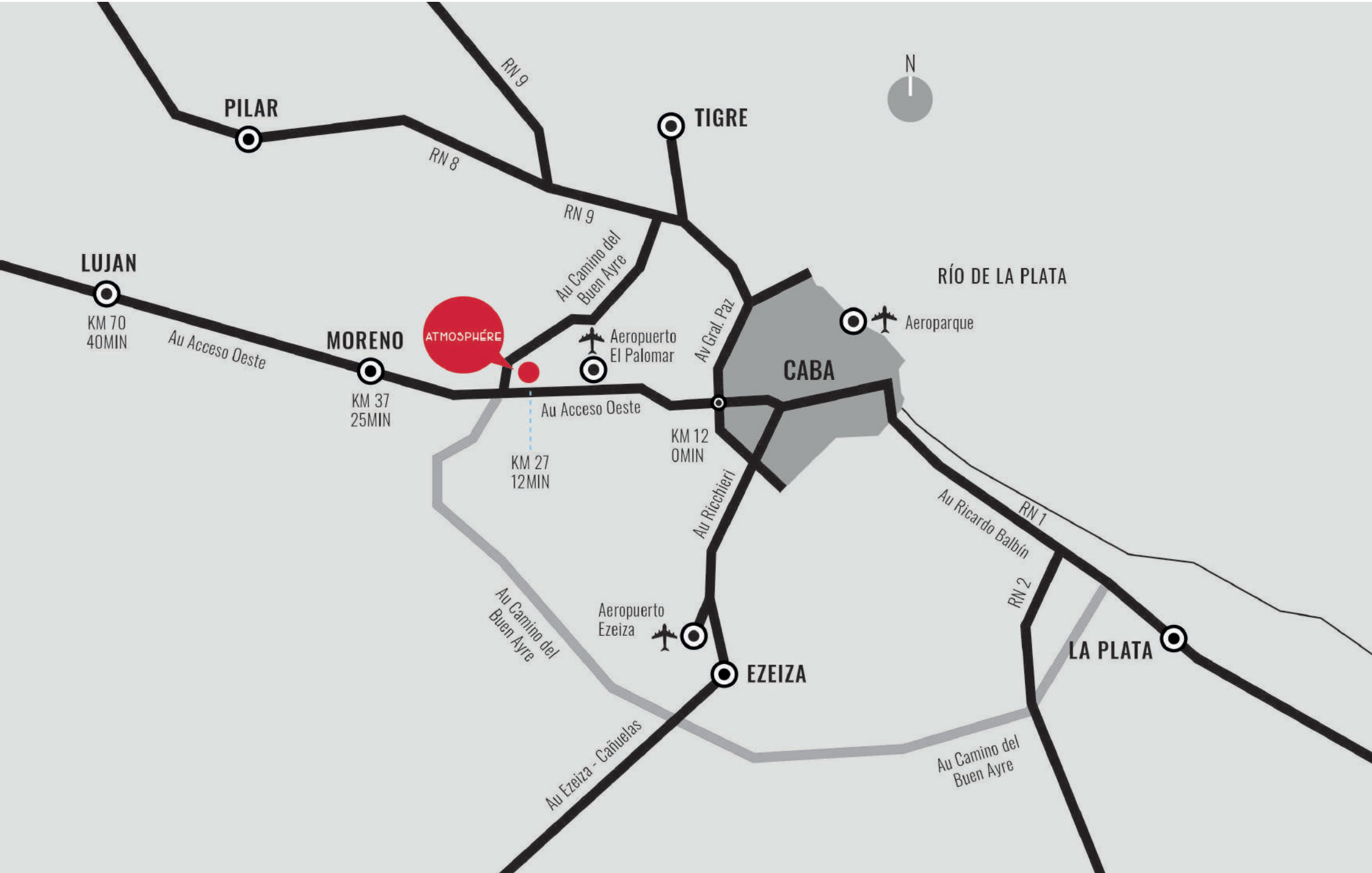




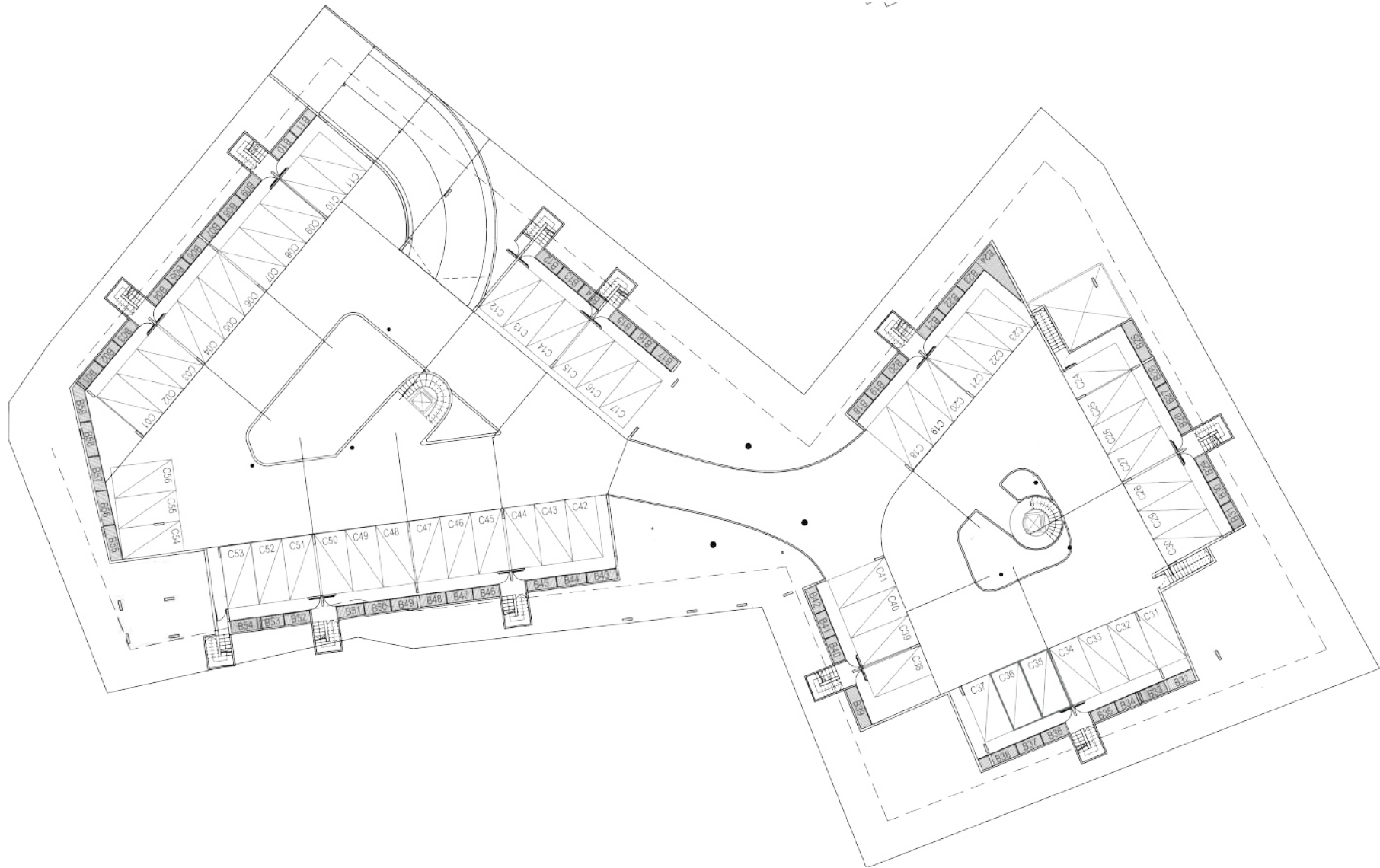








Planta Subsuelo



Planta Baja



Planta Primer piso

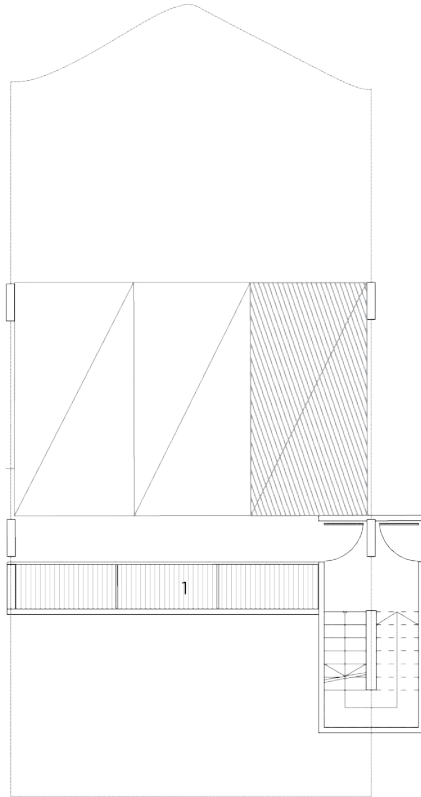


Planta Segundo piso

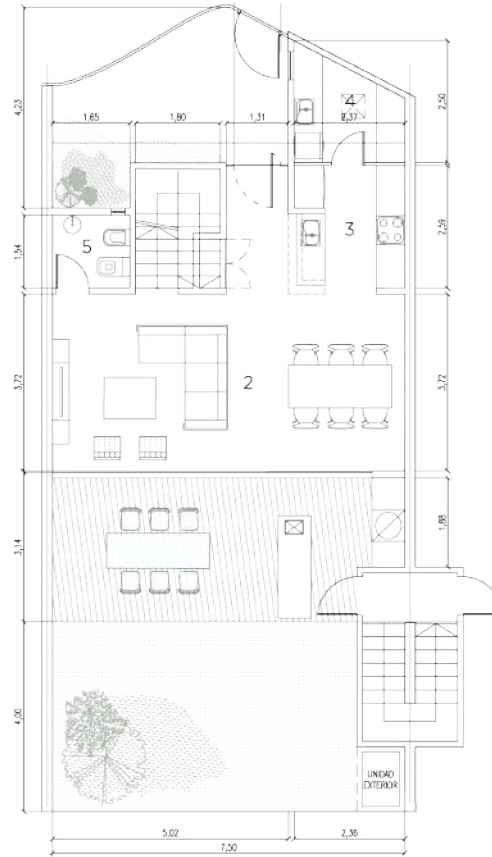


Unidad 002

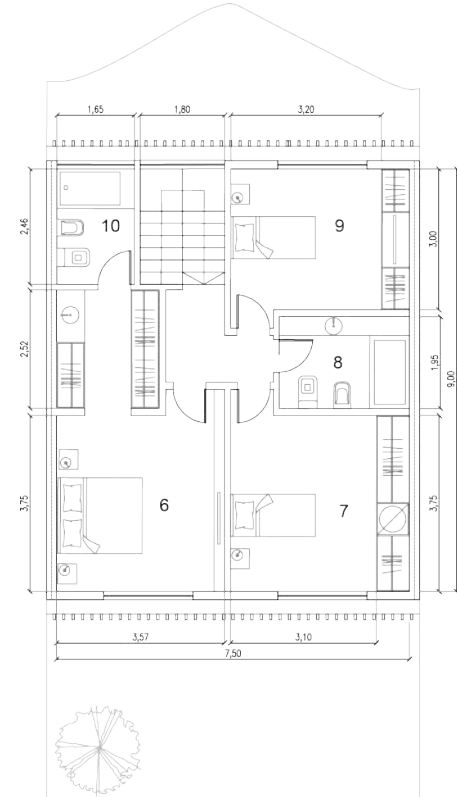
Tipología preliminar



Planta Subsuelo



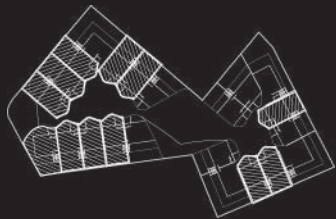
Planta Baja



Planta Alta

Las medidas son indicativas y podrán ser modificadas según ajustes posteriores del proyecto. Las imágenes son de carácter ilustrativo y no constituyen parte de un documento legal relacionado con esta propiedad. El mobiliario corresponde a una sugerencia de equipamiento y no está incluido en el precio del departamento.

Las características generales pueden ser modificadas durante la construcción, respetando la calidad de los materiales colocados,



Sup. Total	192m ²
Sup. Cubierta	125m ²
Sup. Semicubierta	23m ²
Sup. Patio	44m ²

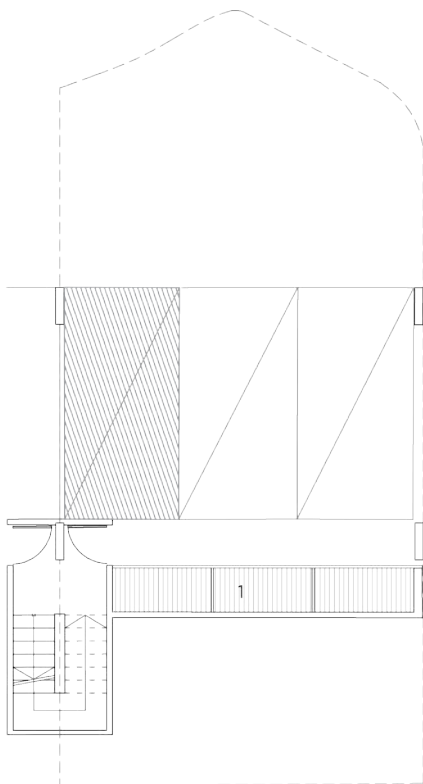
Referencias

- | | | |
|-------------------|---------------|---------------|
| 1. Baulera | 5. Toilete | 9. Habitación |
| 2. Living-comedor | 6. Suite | v10. Baño |
| 3. Cocina | 7. Habitación | |
| 4. Lavadero | 8. Baño | |

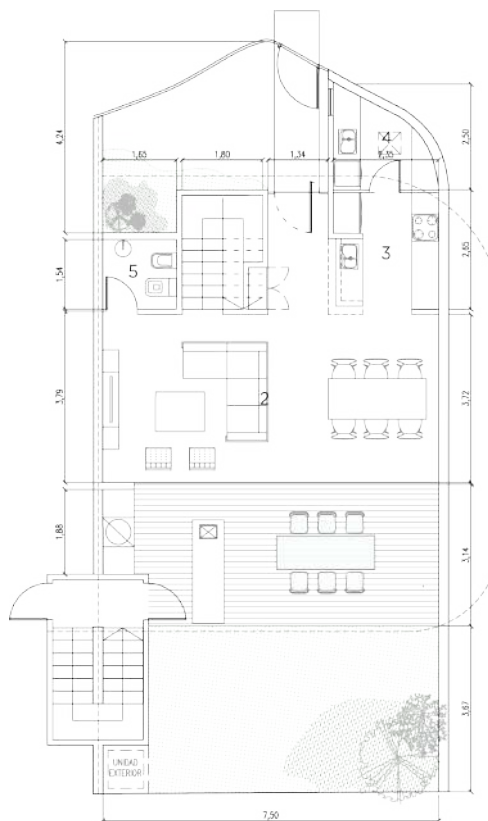


Unidad 008

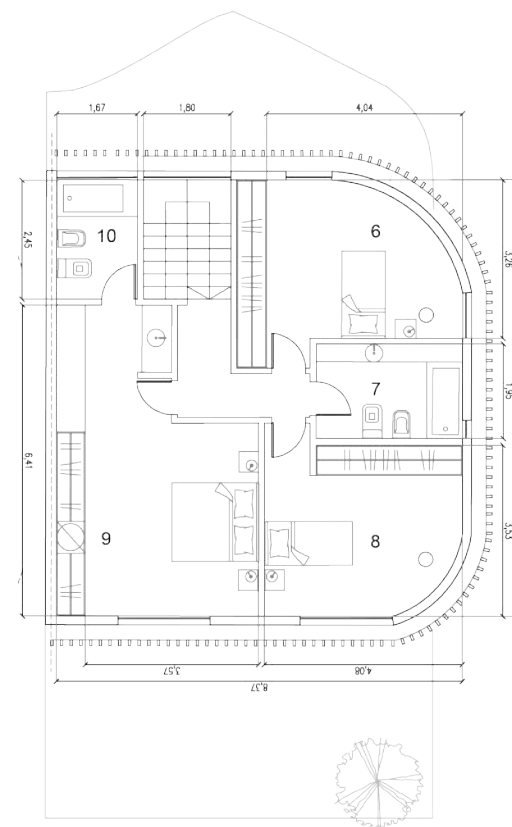
Tipología preliminar



Planta Subsuelo



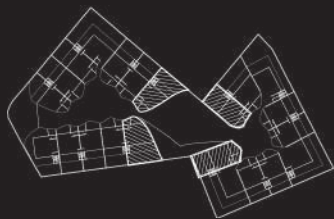
Planta Baja



Planta Alta

Las medidas son indicativas y podrán ser modificadas según ajustes posteriores del proyecto. Las imágenes son de carácter ilustrativo y no constituyen parte de un documento legal relacionado con esta propiedad. El mobiliario corresponde a una sugerencia de equipamiento y no está incluido en el precio del departamento.

Las características generales pueden ser modificadas durante la construcción, respetando la calidad de los materiales colocados,



Sup. Total	202m ²
Sup. Cubierta	136m ²
Sup. Semicubierta	24m ²
Sup. Patio	41m ²

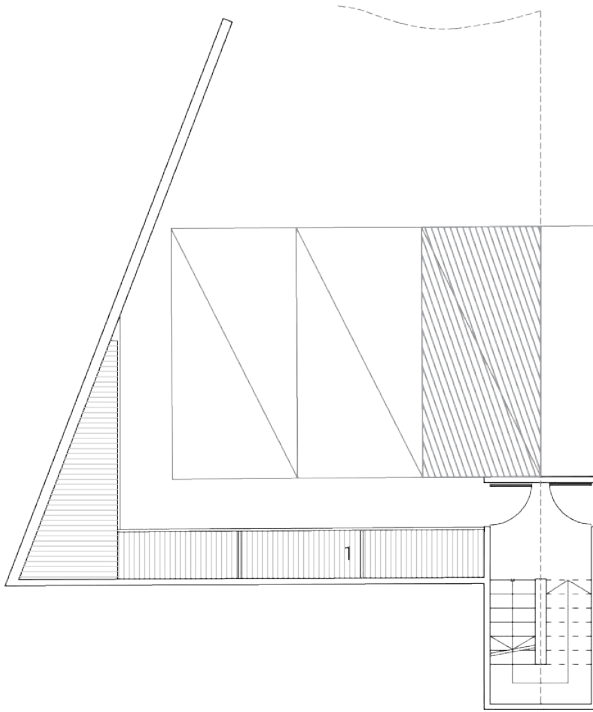
Referencias

- | | | |
|-------------------|---------------|----------|
| 1. Baulera | 5. Toilete | 9. Suite |
| 2. Living-comedor | 6. Habitación | 10. Baño |
| 3. Cocina | 7. Baño | |
| 4. Lavadero | 8. Habitación | |

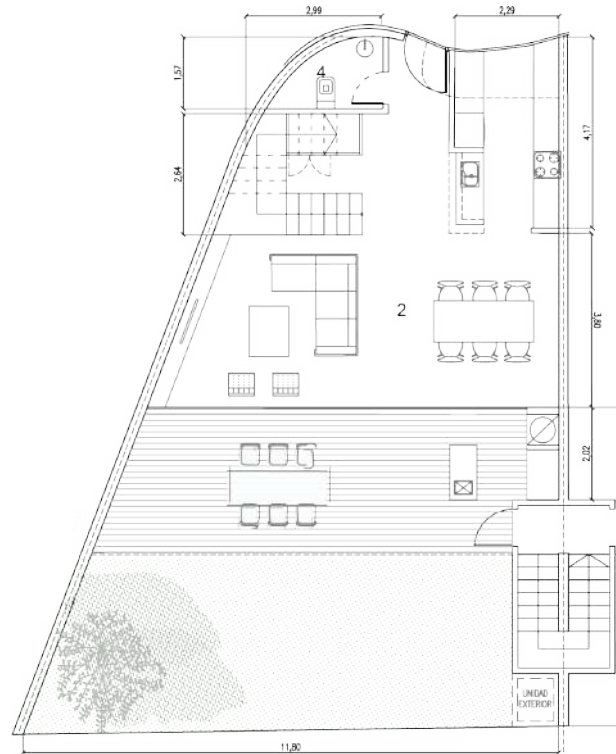


Unidad 009

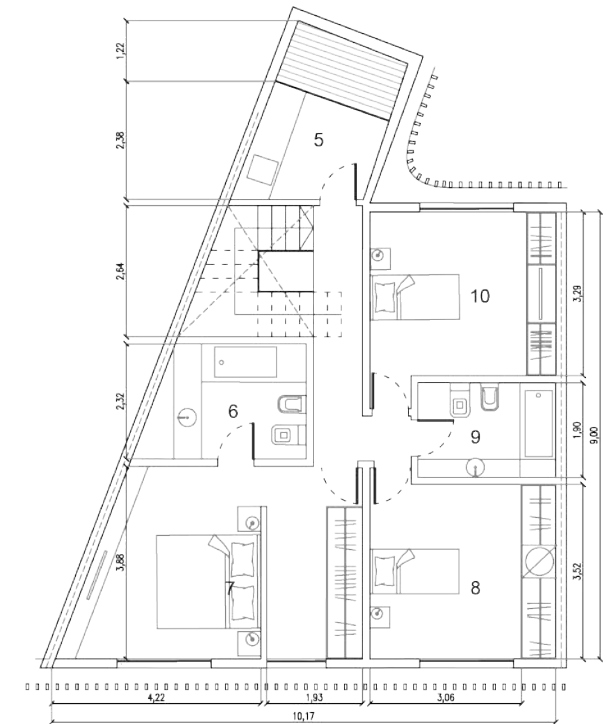
Tipología preliminar



Planta Subsuelo

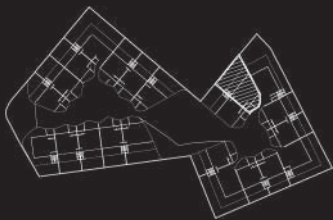


Planta Baja



Planta Alta

Las medidas son indicativas y podrán ser modificadas según ajustes posteriores del proyecto. Las imágenes son de carácter ilustrativo y no constituyen parte de un documento legal relacionado con esta propiedad. El mobiliario corresponde a una sugerencia de equipamiento y no está incluido en el precio del departamento. Las características generales pueden ser modificadas durante la construcción, respetando la calidad de los materiales colocados,



Sup. Total	222m ²
Sup. Cubierta	151m ²
Sup. Semicubierta	31m ²
Sup. Patio	40m ²

Referencias

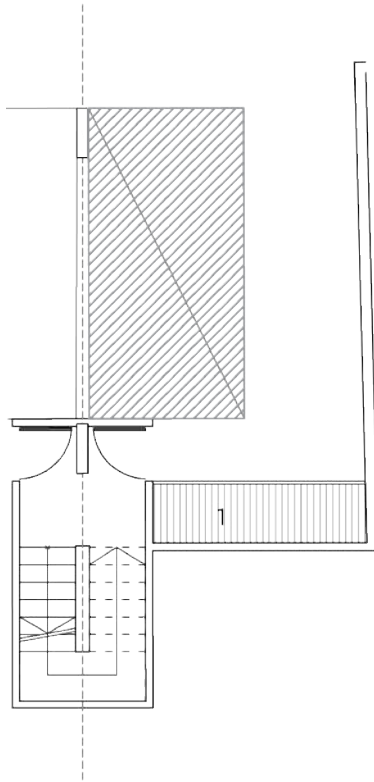
- | | | |
|--------------------|---------------|----------------|
| 1. Baulera | 5. Lavadero | 9. Baño |
| 2. Living - cocina | 6. Baño | 10. Habitación |
| 3. Cocina | 7. Suite | |
| 4. Toilete | 8. Habitación | |



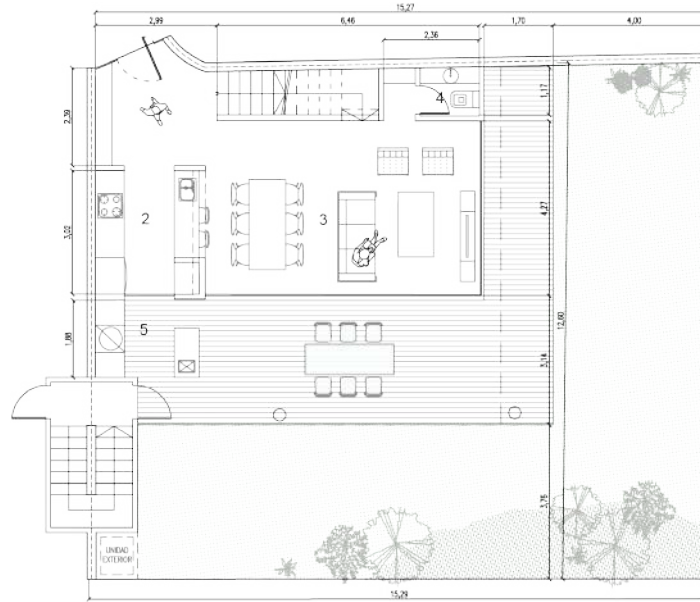
Germán Tavella
INMUEBLES

Unidad 016

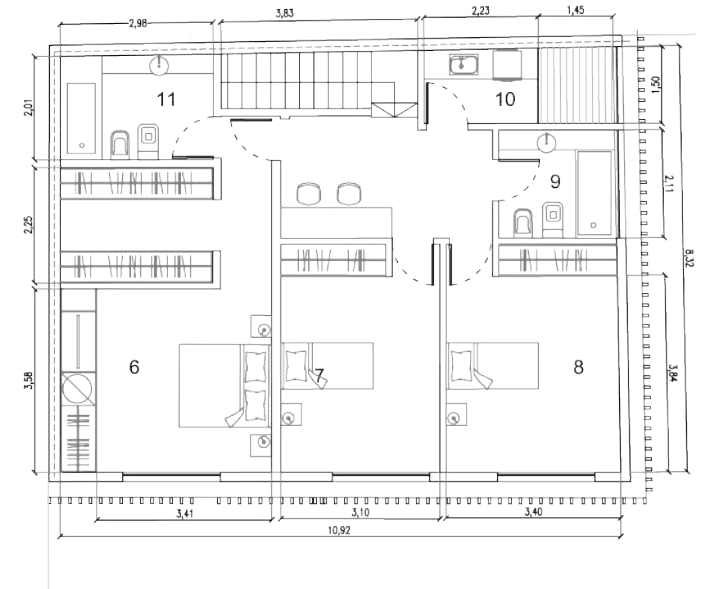
Tipología preliminar



Planta Subsuelo



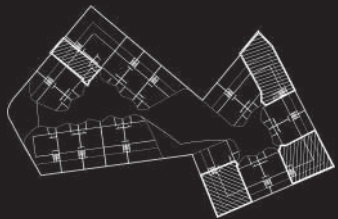
Planta Baja



Planta Alta

Las medidas son indicativas y podrán ser modificadas según ajustes posteriores del proyecto. Las imágenes son de carácter ilustrativo y no constituyen parte de un documento legal relacionado con esta propiedad. El mobiliario corresponde a una sugerencia de equipamiento y no está incluido en el precio del departamento.

Las características generales pueden ser modificadas durante la construcción, respetando la calidad de los materiales colocados,



Sup. Total	284m ²
Sup. Cubierta	150m ²
Sup. Semicubierta	33m ²
Sup. Patio	101m ²

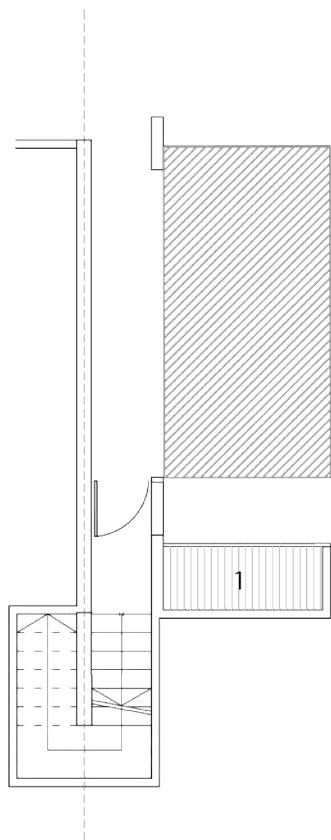
Referencias

- | | | |
|-------------------|------------------------|--------------|
| 1. Baulera | 5. Parrilla - Lavadero | 9. Baño |
| 2. Cocina | 6. Suite | 10. Lavadero |
| 3. Living-comedor | 7. Habitación | 11. Baño |
| 4. Toilete | 8. Habitación | |

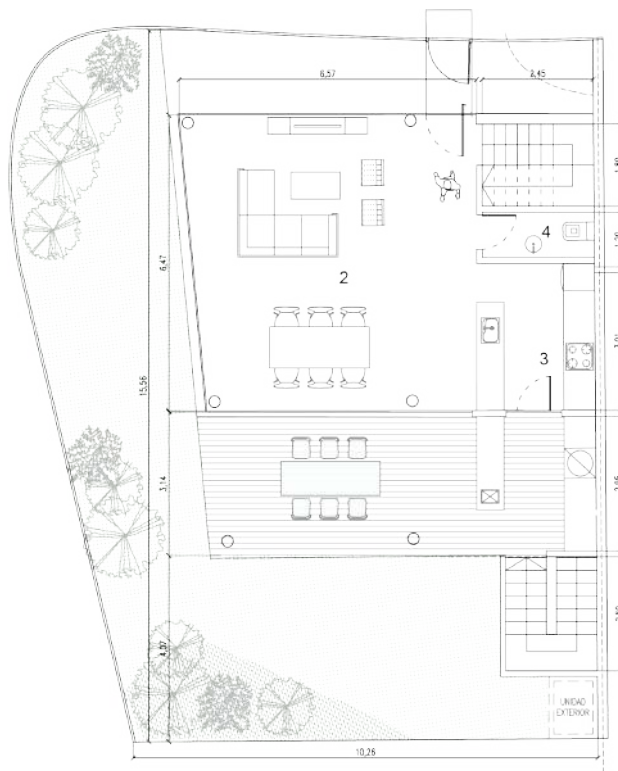


Unidad 022

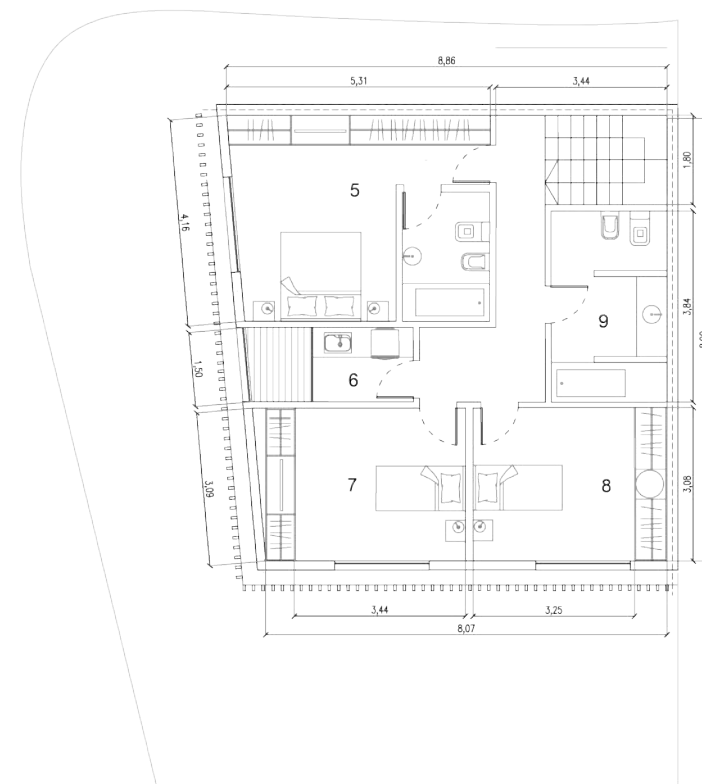
Tipología preliminar



Planta Subsuelo



Planta Baja



Planta Alta

Las medidas son indicativas y podrán ser modificadas según ajustes posteriores del proyecto. Las imágenes son de carácter ilustrativo y no constituyen parte de un documento legal relacionado con esta propiedad. El mobiliario corresponde a una sugerencia de equipamiento y no está incluido en el precio del departamento.
Las características generales pueden ser modificadas durante la construcción, respetando la calidad de los materiales colocados,



Sup. Total	264m ²
Sup. Cubierta	124m ²
Sup. Semicubierta	23m ²
Sup. Patio	45m ²

Referencias

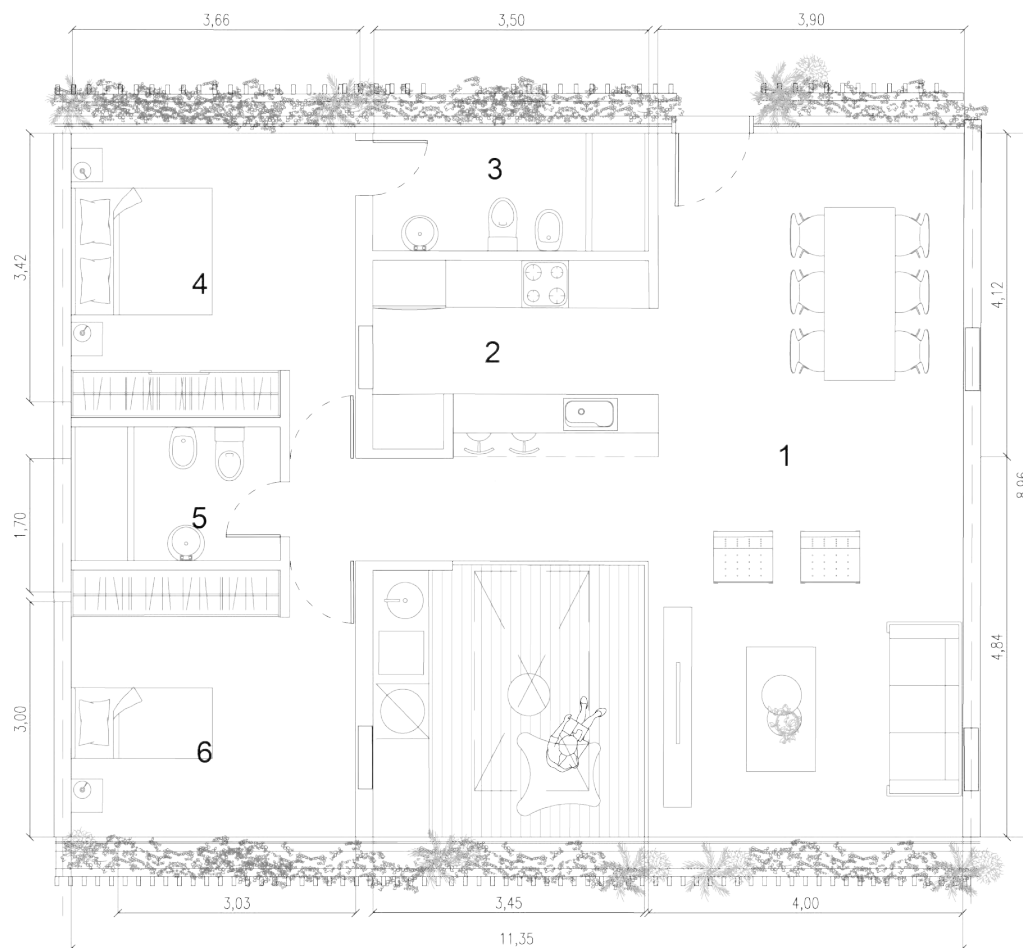
1. Baulera
2. Living-comedor
3. Cocina
4. Toilete

5. Suite
6. Lavadero
7. Habitación
8. Habitación

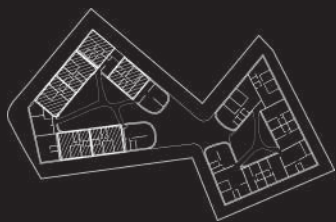
9. Baño

Unidad 201

Tipología preliminar



Las medidas son indicativas y podrán ser modificadas según ajustes posteriores del proyecto. Las imágenes son de carácter ilustrativo y no constituyen parte de un documento legal relacionado con esta propiedad. El mobiliario corresponde a una sugerencia de equipamiento y no está incluido en el precio del departamento. Las características generales pueden ser modificadas durante la construcción, respetando la calidad de los materiales colocados,



Sup. Total	116m ²
Sup. Cubierta	96m ²
Sup. Semicubierta	20m ²

Referencias

- 1. Living-comedor
- 2. Cocina
- 3. Baño
- 4. Suite
- 5. Baño
- 6. Habitación

FERNANDEZ RENATI

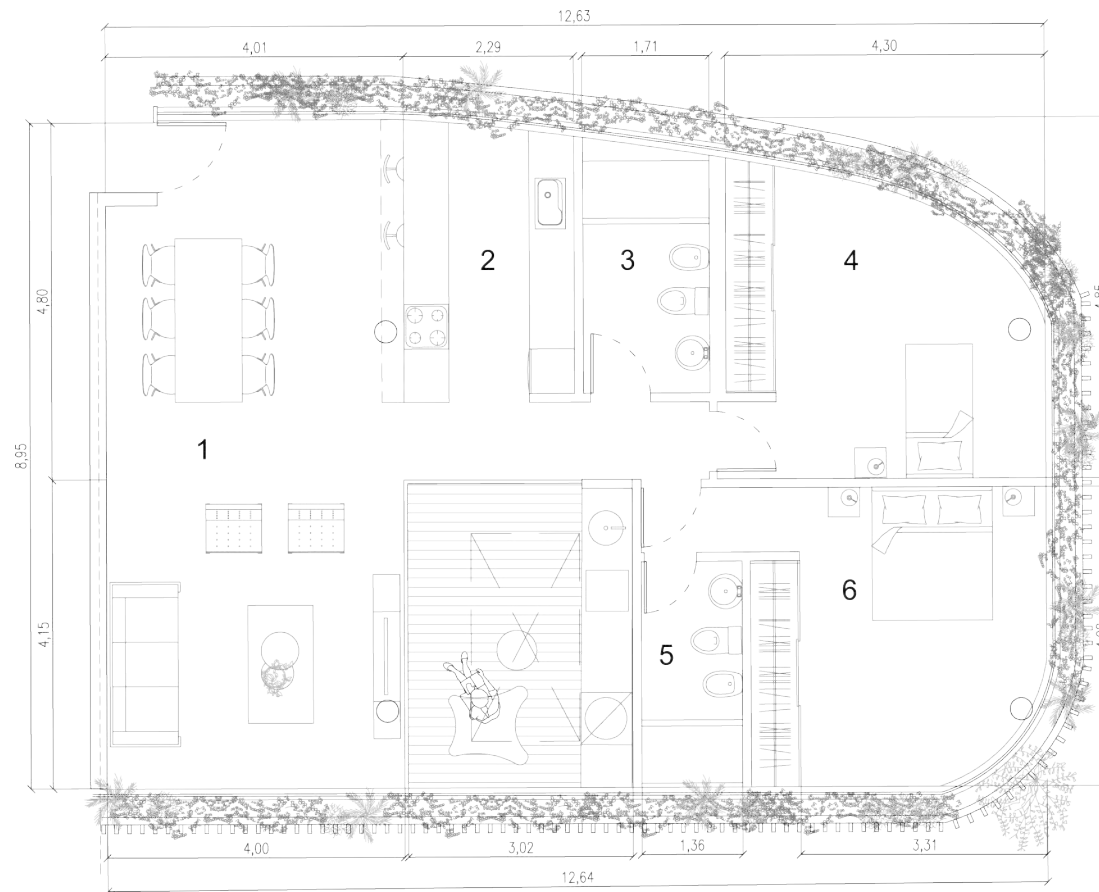
GRUPO HABITTI

NÉRINA ALLO
PROPIEDADES

Germán TAVELLA
INMUEBLES

Unidad 205

Tipología preliminar



Las medidas son indicativas y podrán ser modificadas según ajustes posteriores del proyecto. Las imágenes son de carácter ilustrativo y no constituyen parte de un documento legal relacionado con esta propiedad. El mobiliario corresponde a una sugerencia de equipamiento y no está incluido en el precio del departamento. Las características generales pueden ser modificadas durante la construcción, respetando la calidad de los materiales colocados,



Sup. Total	123m ²
Sup. Cubierta	99m ²
Sup. Semicubierta	24m ²

Referencias

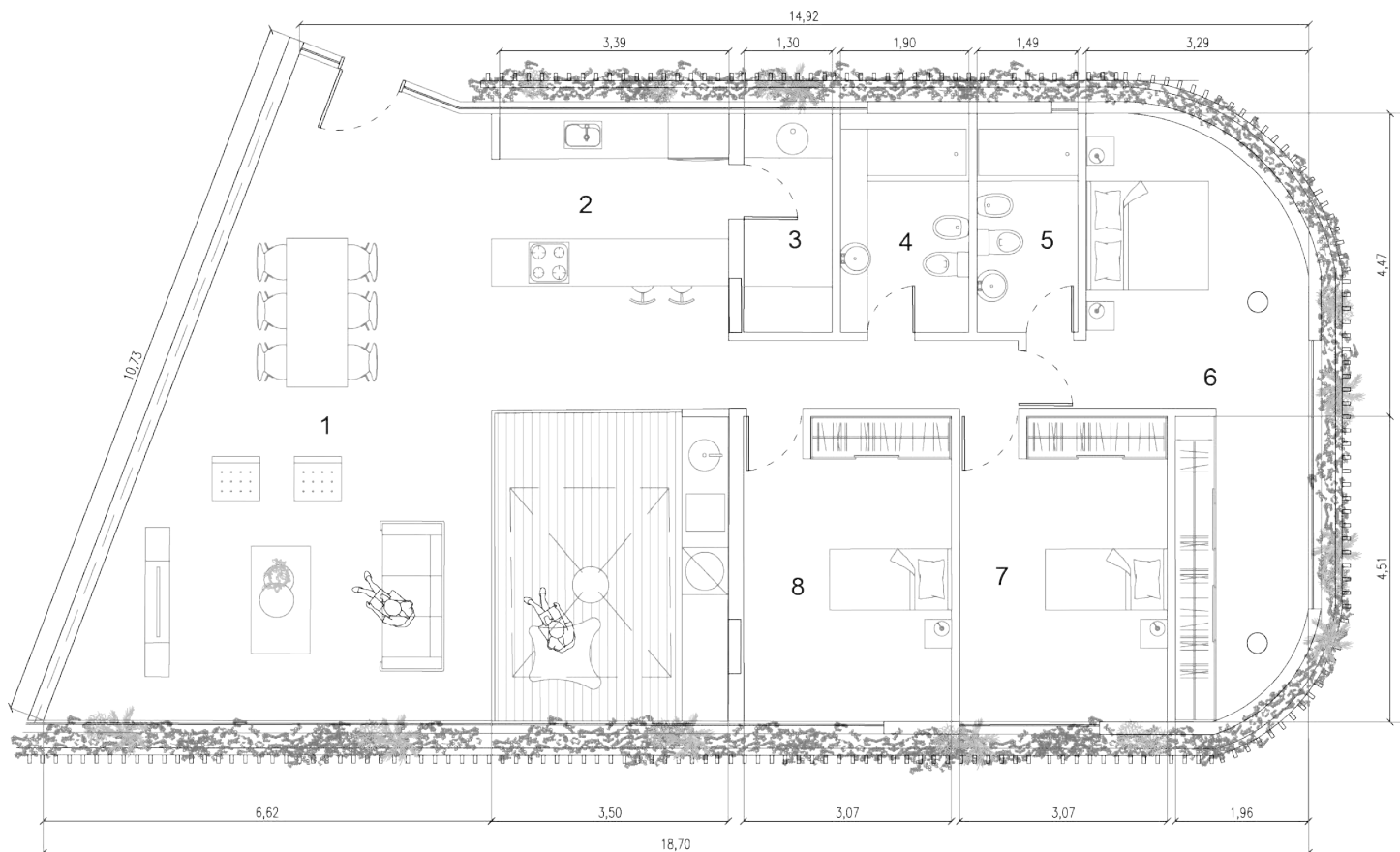
- 1. Living-comedor
- 2. Cocina
- 3. Baño

- 4. Habitación
- 5. Baño
- 6. Suite



Unidad 206

Tipología preliminar



Las medidas son indicativas y podrán ser modificadas según ajustes posteriores del proyecto. Las imágenes son de carácter ilustrativo y no constituyen parte de un documento legal relacionado con esta propiedad. El mobiliario corresponde a una sugerencia de equipamiento y no está incluido en el precio del departamento. Las características generales pueden ser modificadas durante la construcción, respetando la calidad de los materiales colocados,



Sup. Total	172m ²
Sup. Cubierta	143m ²
Sup. Semicubierta	29m ²

Referencias

- 1. Living-comedor
- 2. Cocina
- 3. Lavadero

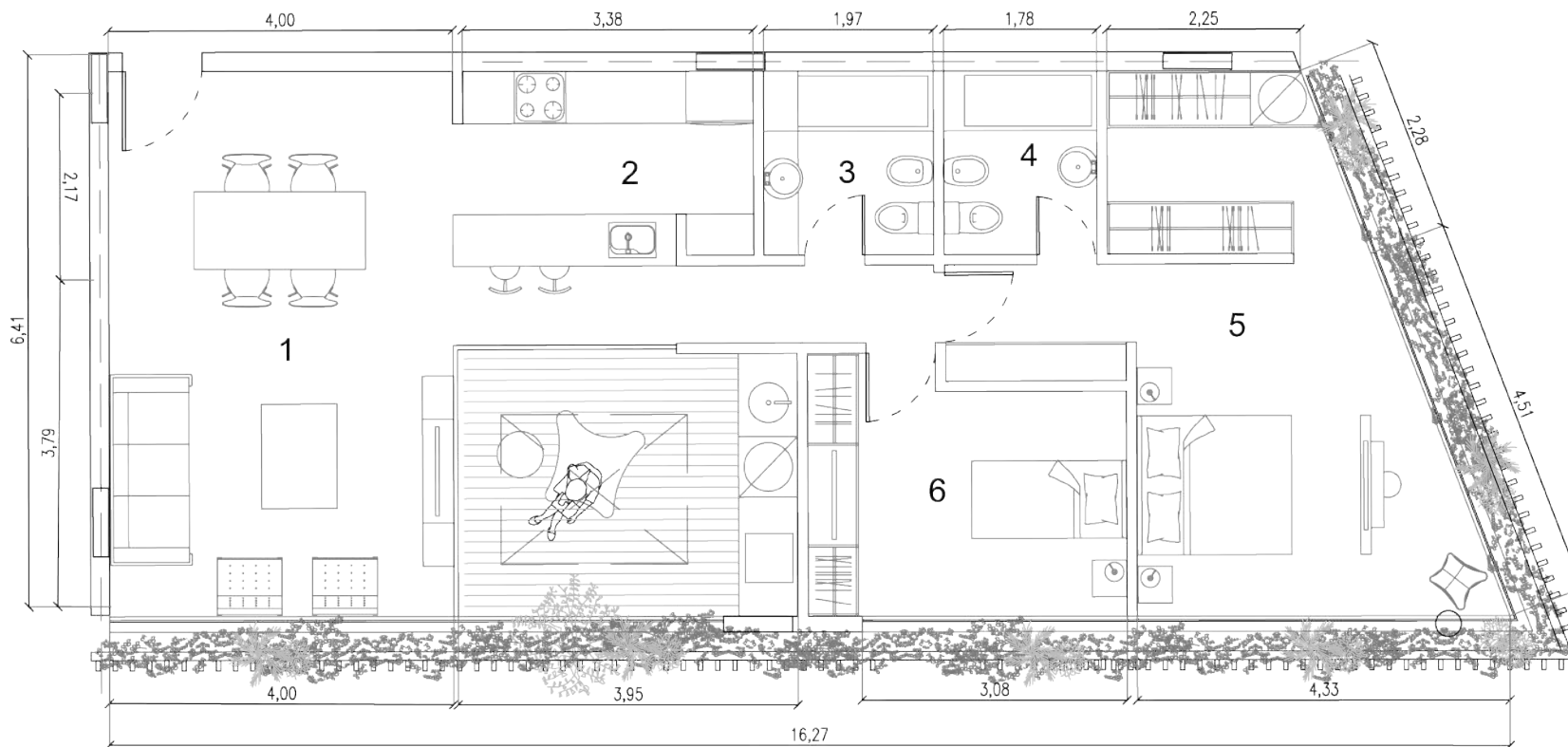
- 4. Baño
- 5. Baño
- 6. Suite

- 7. Habitación
- 8. Habitación



Unidad 207

Tipología preliminar



Las medidas son indicativas y podrán ser modificadas según ajustes posteriores del proyecto. Las imágenes son de carácter ilustrativo y no constituyen parte de un documento legal relacionado con esta propiedad. El mobiliario corresponde a una sugerencia de equipamiento y no está incluido en el precio del departamento. Las características generales pueden ser modificadas durante la construcción, respetando la calidad de los materiales colocados,



Sup. Total	110m ²
Sup. Cubierta	89m ²
Sup. Semicubierta	21m ²

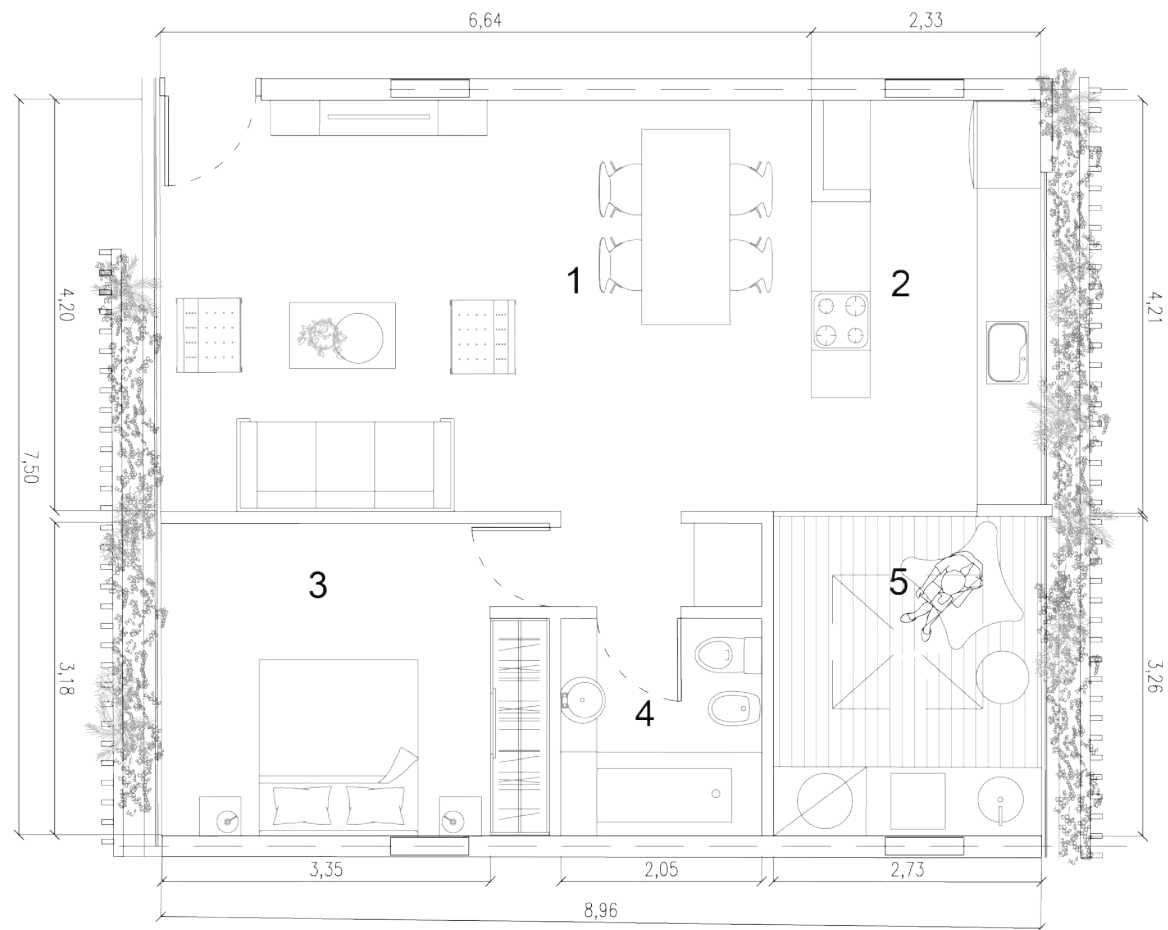
Referencias

- 1. Living-comedor
- 2. Cocina
- 3. Baño
- 4. Baño
- 5. Suite
- 6. Habitación



Unidad 208

Tipología preliminar



Las medidas son indicativas y podrán ser modificadas según ajustes posteriores del proyecto. Las imágenes son de carácter ilustrativo y no constituyen parte de un documento legal relacionado con esta propiedad. El mobiliario corresponde a una sugerencia de equipamiento y no está incluido en el precio del departamento. Las características generales pueden ser modificadas durante la construcción, respetando la calidad de los materiales colocados,



Sup. Total	77m ²
Sup. Cubierta	62m ²
Sup. Semicubierta	15m ²

Referencias

- 1. Living-comedor
- 2. Cocina
- 3. Habitación
- 4. Baño
- 5. Lavadero



Unidad 210

Tipología preliminar



Las medidas son indicativas y podrán ser modificadas según ajustes posteriores del proyecto. Las imágenes son de carácter ilustrativo y no constituyen parte de un documento legal relacionado con esta propiedad. El mobiliario corresponde a una sugerencia de equipamiento y no está incluido en el precio del departamento. Las características generales pueden ser modificadas durante la construcción, respetando la calidad de los materiales colocados,



Sup. Total	109m ²
Sup. Cubierta	91m ²
Sup. Semicubierta	18m ²

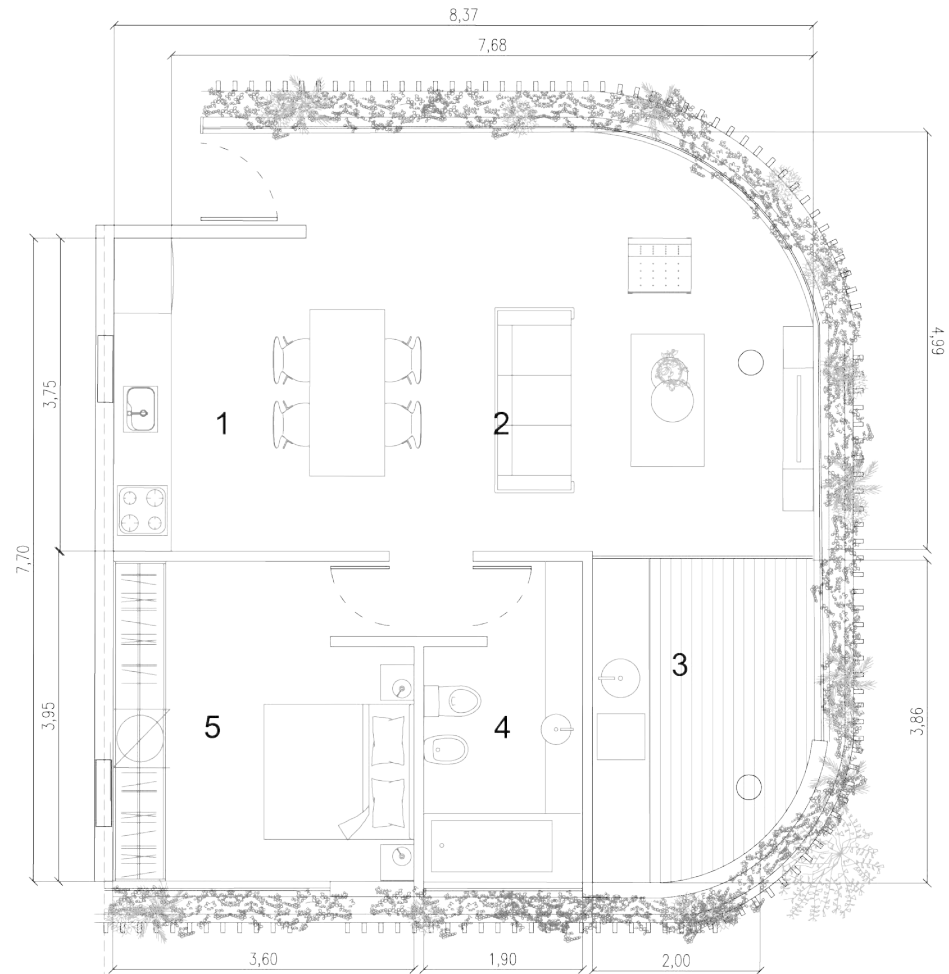
Referencias

- 1. Cocina
- 2. Living-comedor
- 3. Habitación
- 4. Baño
- 5. Suite
- 6. Baño

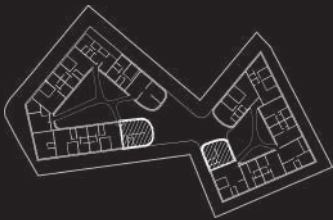


Unidad 214

Tipología preliminar



Las medidas son indicativas y podrán ser modificadas según ajustes posteriores del proyecto. Las imágenes son de carácter ilustrativo y no constituyen parte de un documento legal relacionado con esta propiedad. El mobiliario corresponde a una sugerencia de equipamiento y no está incluido en el precio del departamento. Las características generales pueden ser modificadas durante la construcción, respetando la calidad de los materiales colocados,



Sup. Total	85m ²
Sup. Cubierta	67m ²
Sup. Semicubierta	18m ²

Referencias

1. Cocina
2. Living-comedor
3. Lavadero

4. Baño
5. Habitación

FERNANDEZ RENATI

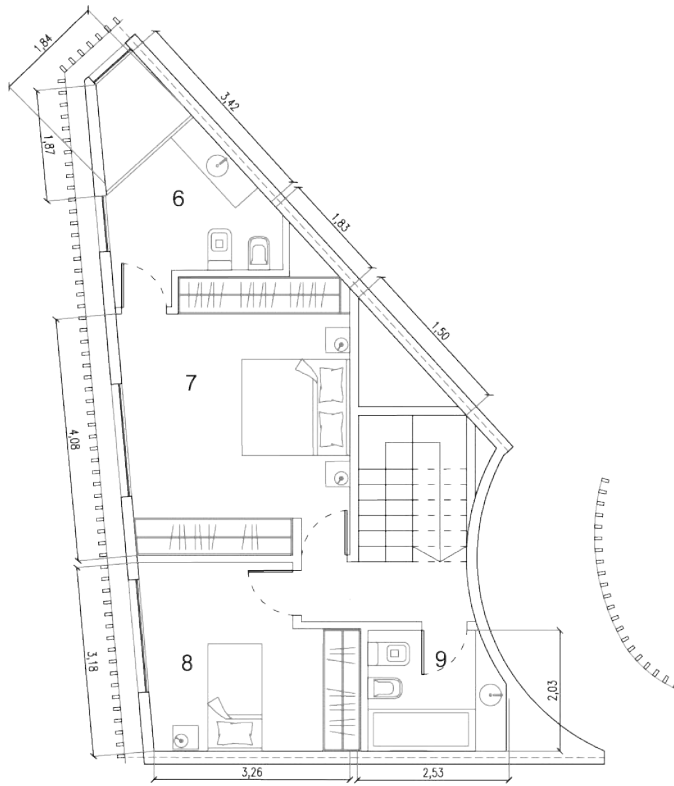
NERINA ALLO
PROPIEDADES

GRUPO HABITTI

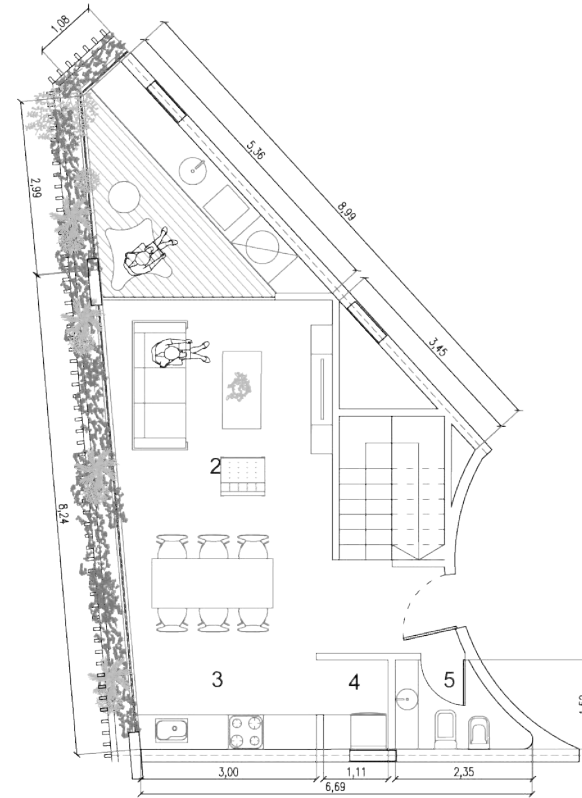
Germán Tavella
INMUEBLES

Unidad 219

Tipología preliminar



Planta Baja



Planta Alta

Las medidas son indicativas y podrán ser modificadas según ajustes posteriores del proyecto. Las imágenes son de carácter ilustrativo y no constituyen parte de un documento legal relacionado con esta propiedad. El mobiliario corresponde a una sugerencia de equipamiento y no está incluido en el precio del departamento. Las características generales pueden ser modificadas durante la construcción, respetando la calidad de los materiales colocados,



Sup. Total	123m ²
Sup. Cubierta	105m ²
Sup. Semicubierta	16m ²

Referencias

1. Baulera
2. Living-comedor
3. Cocina
4. Toilete

5. Lavadero

9. Baño

