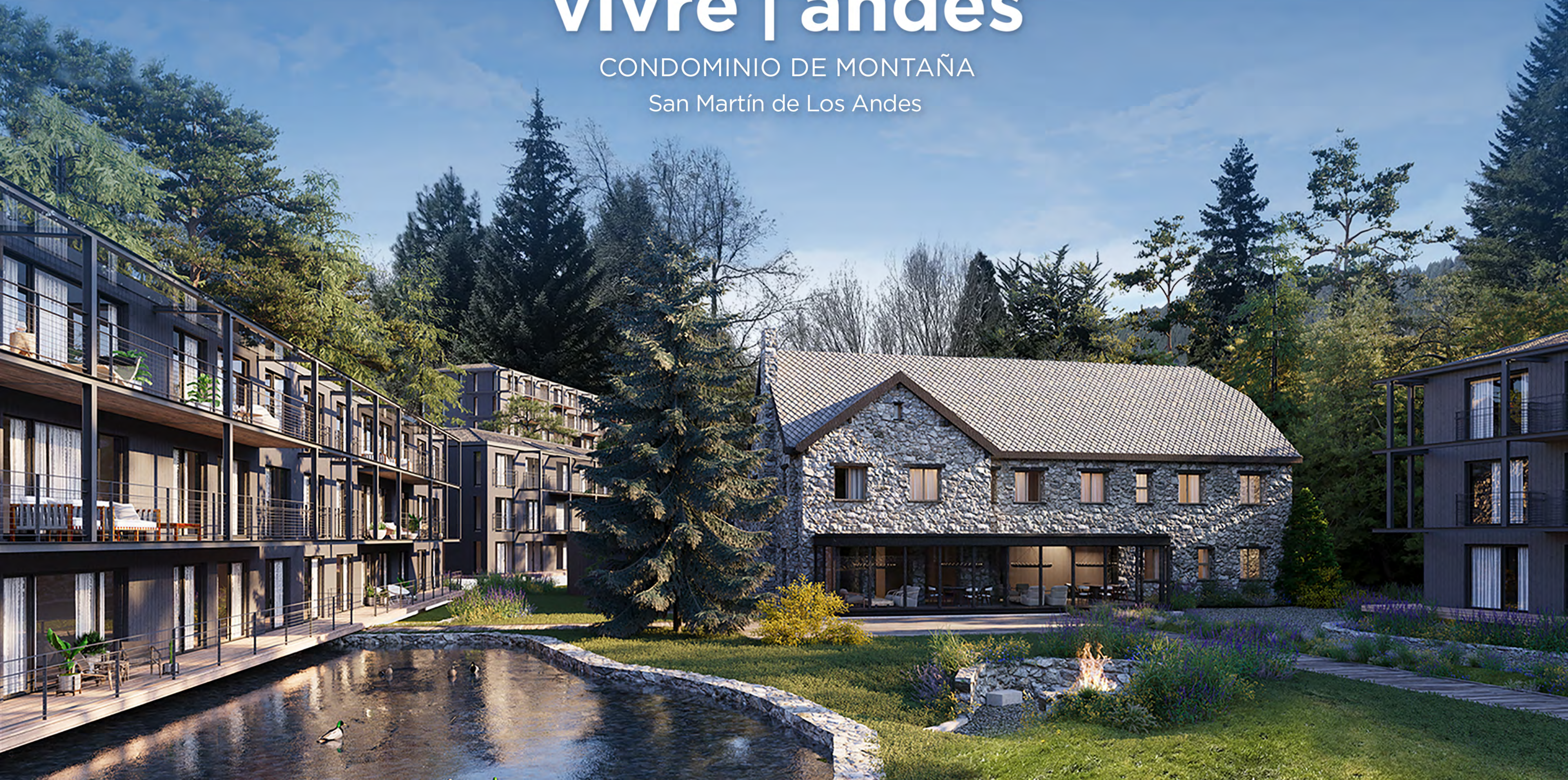


vivre | andes

CONDOMINIO DE MONTAÑA

San Martín de Los Andes





vivre | andes

CONDOMINIO DE MONTAÑA

San Martín de Los Andes

El Proyecto Arquitectónico está Compuesto por 4 módulos edilicios de 3 plantas, 1 sector de cabañas, SUM y el Casco Histórico reciclado.

66 Unidades Premium

de 2 a 4 ambientes con diferentes tipologías, sobre una fracción de bosque centenario de 11.200 m².
recostada sobre 200 mts. de costa del arroyo Trabunco.



Su ubicación es privilegiada,
con acceso desde la mítica Ruta 40, VIVRE ANDES se encuentra a
tan solo 700 metros del centro de San Martín de los Andes y
a 1.500 metros del lago Lacar.
Muy cercano a toda la propuesta gastronómica y turística.



Patrimonio Histórico

Su casco histórico fue el primer hotel 5 estrellas de la Patagonia.

Fundado en 1937, pasaron por allí innumerables visitantes ilustres, entre ellos Pablo Neruda.

Su arquitectura exterior se conservará intacta.

Se reciclará como casa de té.

vivre | andes

CONDominio DE MONTAÑA











Amenities Premium

Piscina
Climatizada



SUM



Sauna



Yacuzzi



Sector de
Fogones



Costa de
Arroyo



Parque
Forestado



Casa de Té



Circuito
Peatonal



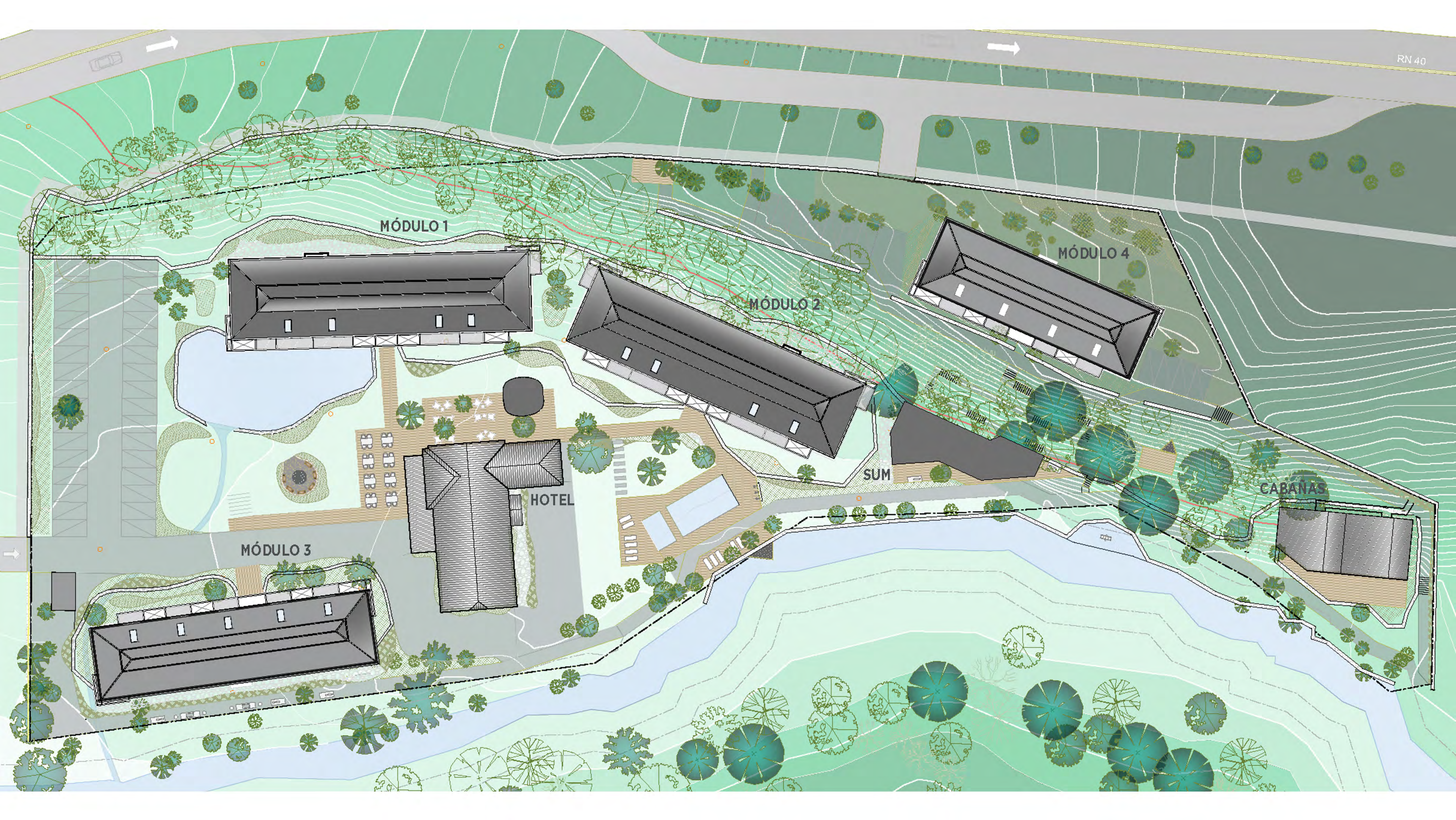
Salón
Comedor











RN 40

MÓDULO 1

MÓDULO 2

MÓDULO 4

HOTEL

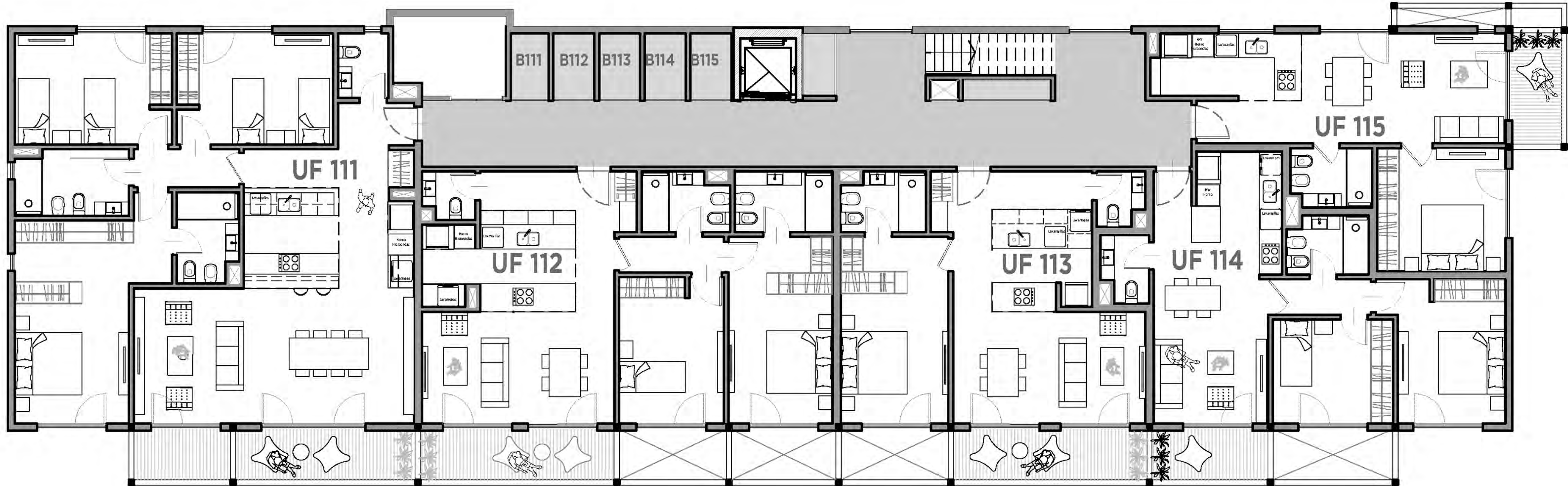
SUM

CABANAS

MÓDULO 3

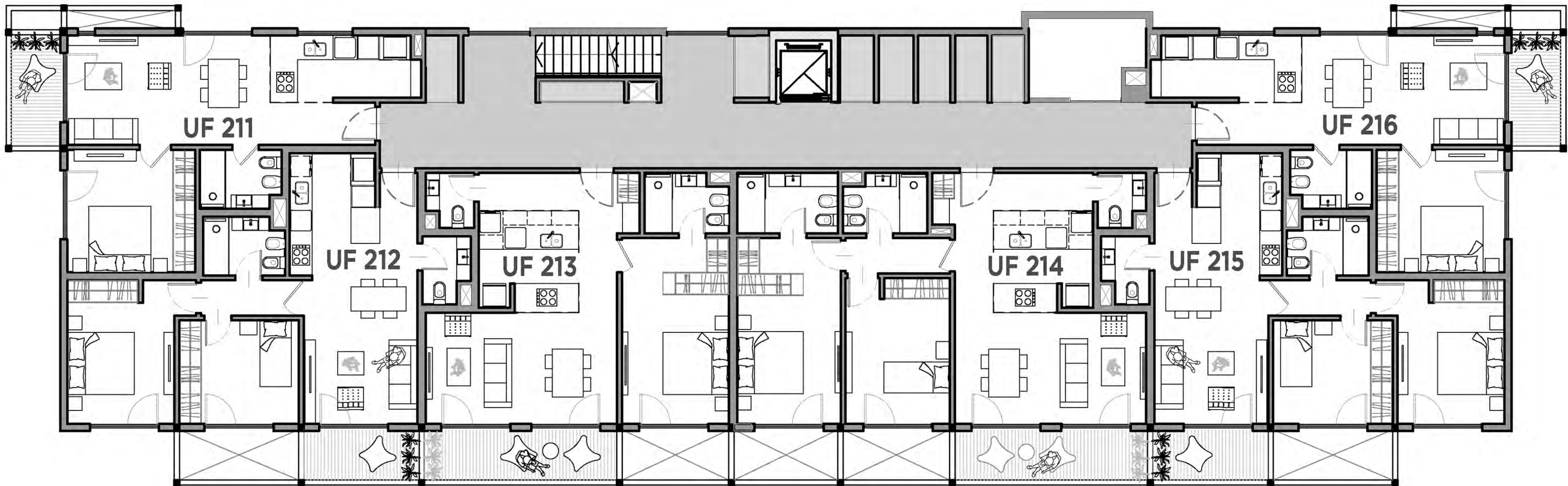
PLANTA

Módulo 1 - Primer Piso

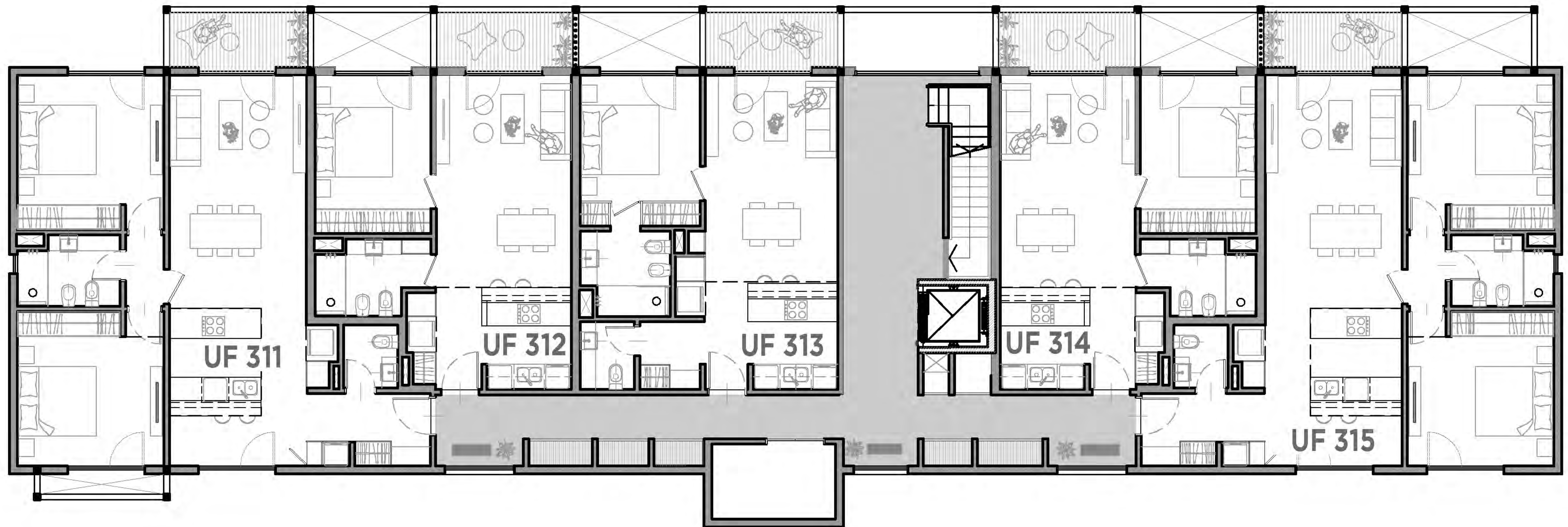


PLANTA

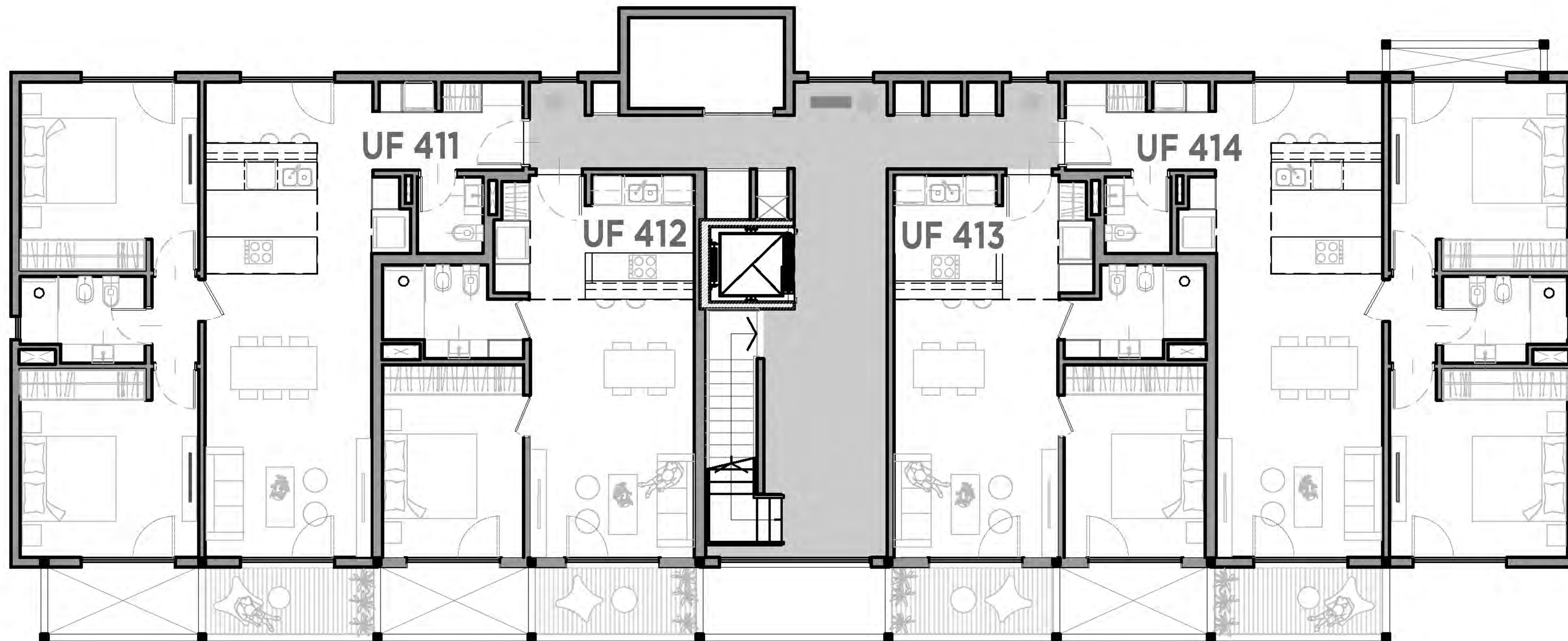
Módulo 2 - Primer Piso



PLANTA
Módulo 3 - Primer Piso



PLANTA
Módulo 4 - Primer Piso



vivre | andes

CONDominio DE MONTAÑA

San Martín de Los Andes

DESARROLLAN

COMERCIALIZAN



GRUPO HABITTI

DESARROLLOS INMOBILIARIOS

www.grupohabitti.com.ar

 **Nitidar**
Consultora Inmobiliaria

www.nitidar.com.ar

 **FINCA SUR**
GESTIÓN INMOBILIARIA

www.fincasur.com.ar

Germán Tavella
INMUEBLES

www.germantavella.com.ar

Más Información en
vivreandes.ar