

vivre | mar



Una vida conectada con el mar...



# vivre | mar

En un terreno de ubicación privilegiada, frente al exclusivo Balneario Luna Roja se emplaza vivre | mar, 10 unidades de viviendas de 3 y 4 ambientes.

Aprovechando la pendiente del lote se escalonaron sus unidades buscando una mayor perspectiva de las visuales hacia el mar y el entorno de lomadas verdes que lo rodean. Amplios paños vidriados y balcones refuerzan este concepto.

Las áreas sociales de cocina, comedor y estar se encuentran en el primer piso enfatizando las visuales antes mencionadas.

El sector privado de los dormitorios se encuentra en planta baja, con salida directa a expansiones privadas de jardín.

El diseño de las unidades es moderno y luminoso, sus detalles en madera natural generan un ambiente acogedor.

La construcción se proyecta con materiales nobles y de primera calidad, buscando la armonía con el entorno y el cuidado del medio ambiente.

Cada unidad tiene su propio Jardín con parrilla y pérgola, previsión para la instalación Jacuzzi exterior, sector de guardado de elementos de playa, ducha exterior y cocheras privadas.

Una terraza mirador propicia el disfrute y relax absolutos, conectados con la mística del mar y la naturaleza de Chapadmalal.



## vivre | mar

- ① Estancia Santa Isabel
- ② Bodega Trapiche Costa & Pampa
- ③ Marayui Country Golf Club
- ④ Balneario Cruz del Sur
- ⑤ Acantilados Chapadmalal
- ⑥ Balneario Luna Roja

vivre | mar



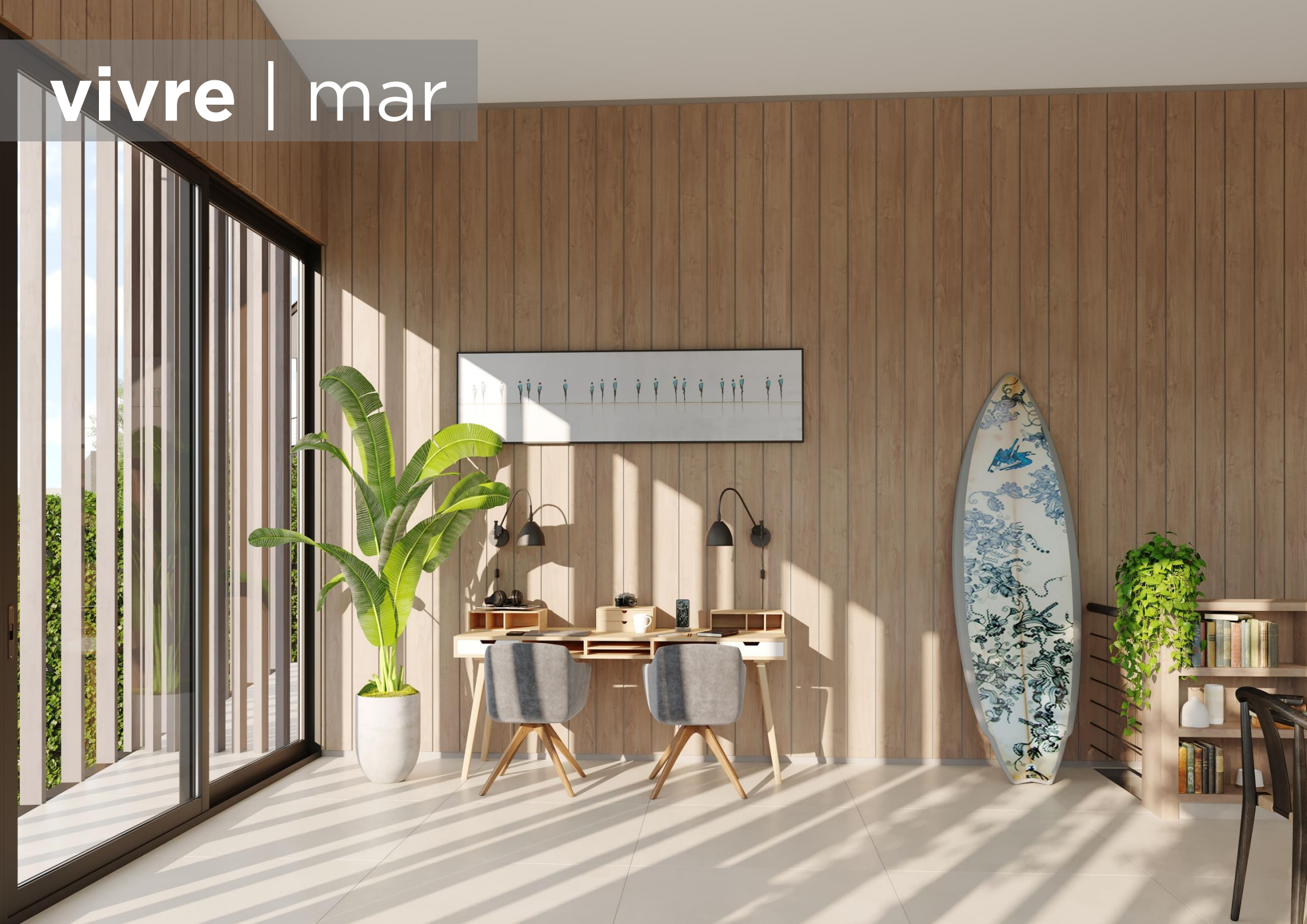
vivre | mar



vivre | mar



vivre | mar



# vivre | mar



Jardín propio



Parrilla



Terraza  
mirador



Ducha exterior  
acceso playa



Previsión para  
jacuzzi



Dos cocheras  
por unidad

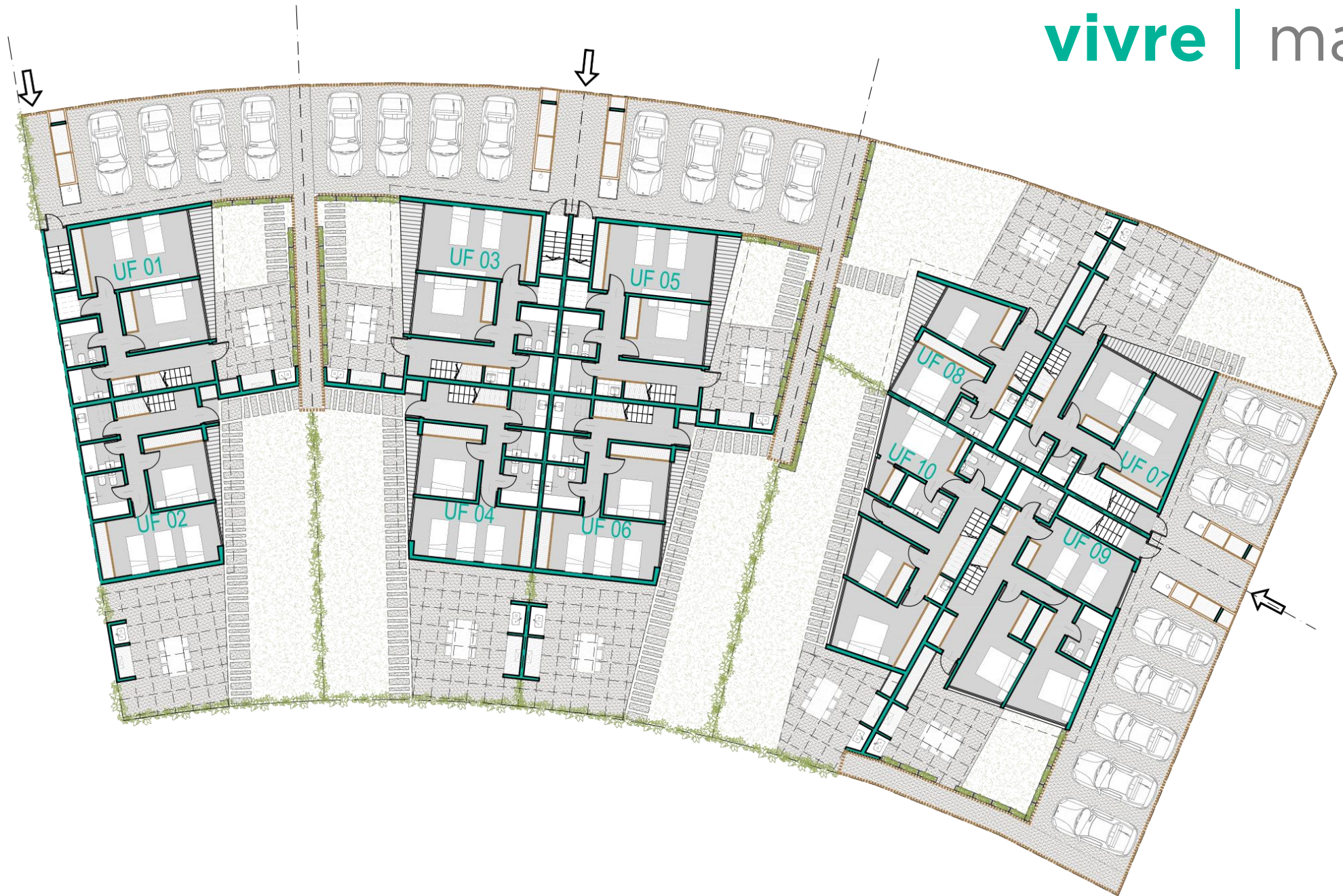


Baulera  
exterior

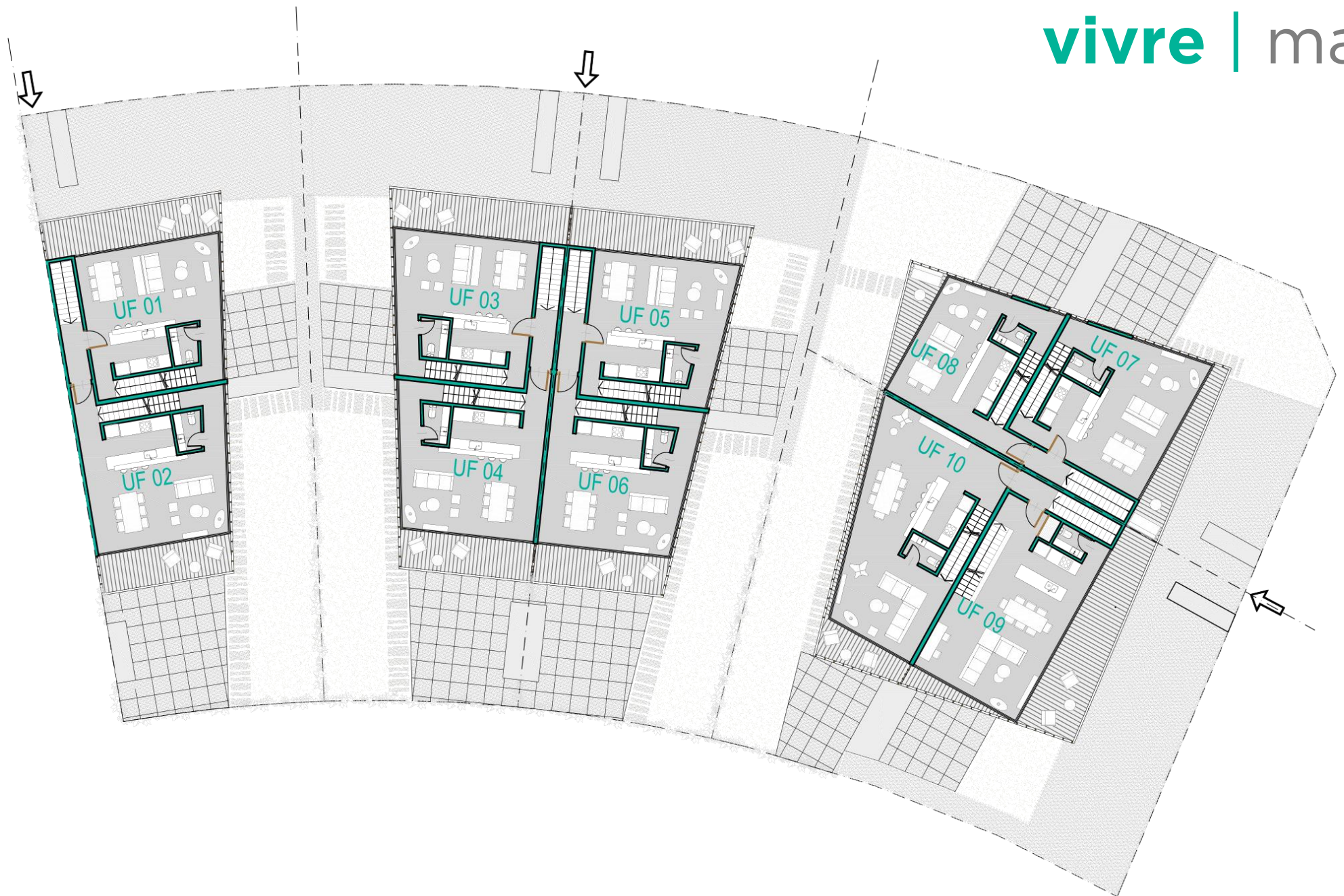


Previsión  
energía solar

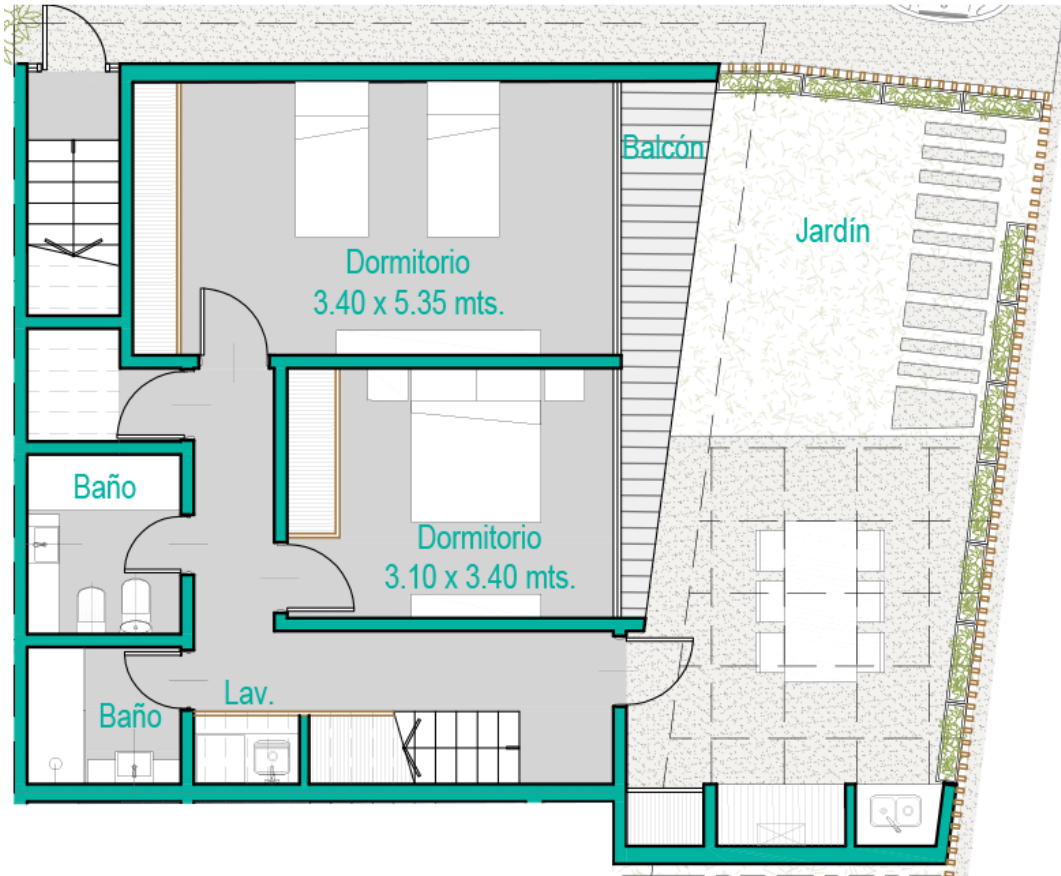
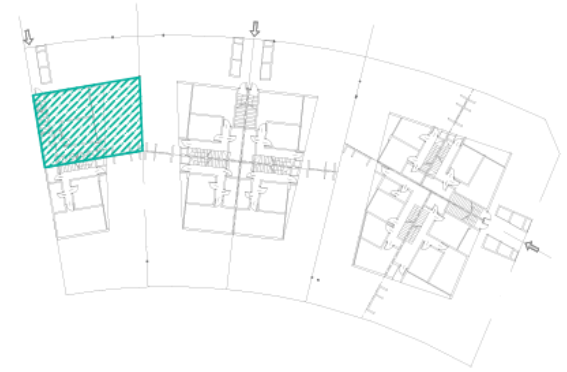




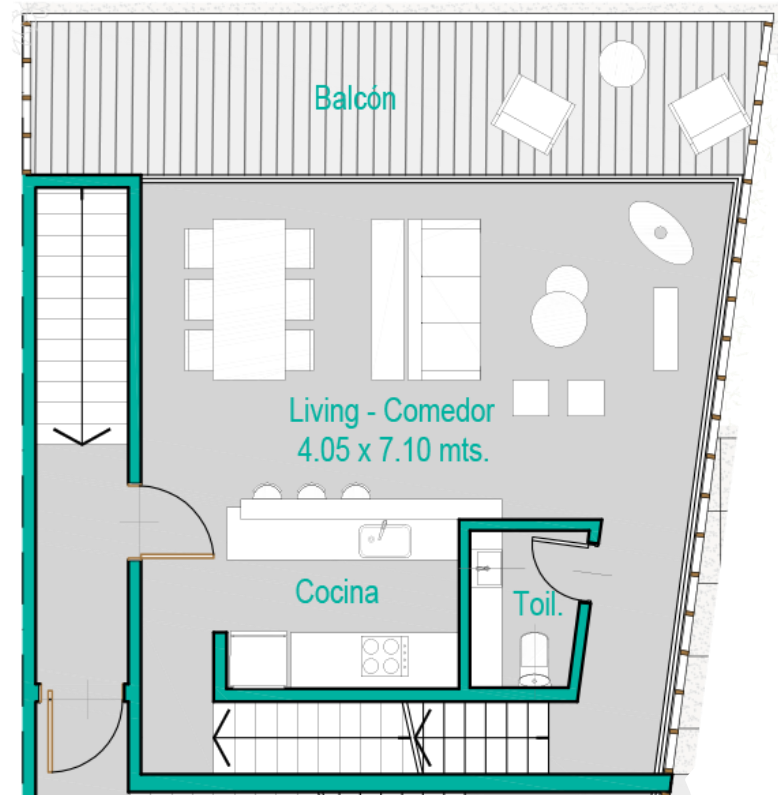
Las medidas son indicativas y podrán ser modificadas según ajustes posteriores de proyecto / Las imágenes son de carácter ilustrativo y no constituyen parte de un documento legal relacionado con esta propiedad / El mobiliario corresponde a una sugerencia de equipamiento y no está incluido en el precio del departamento / Las características generales pueden ser modificadas durante la construcción, respetando la calidad de los materiales colocados.



Las medidas son indicativas y podrán ser modificadas según ajustes posteriores de proyecto / Las imágenes son de carácter ilustrativo y no constituyen parte de un documento legal relacionado con esta propiedad / El mobiliario corresponde a una sugerencia de equipamiento y no está incluido en el precio del departamento / Las características generales pueden ser modificadas durante la construcción, respetando la calidad de los materiales colocados.

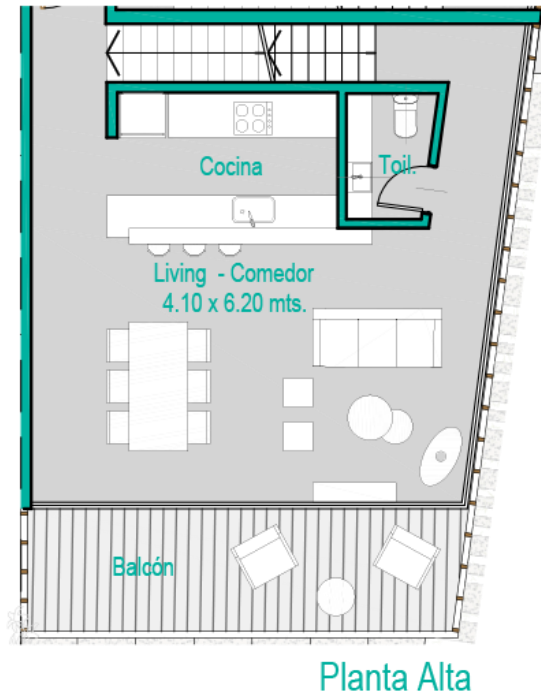
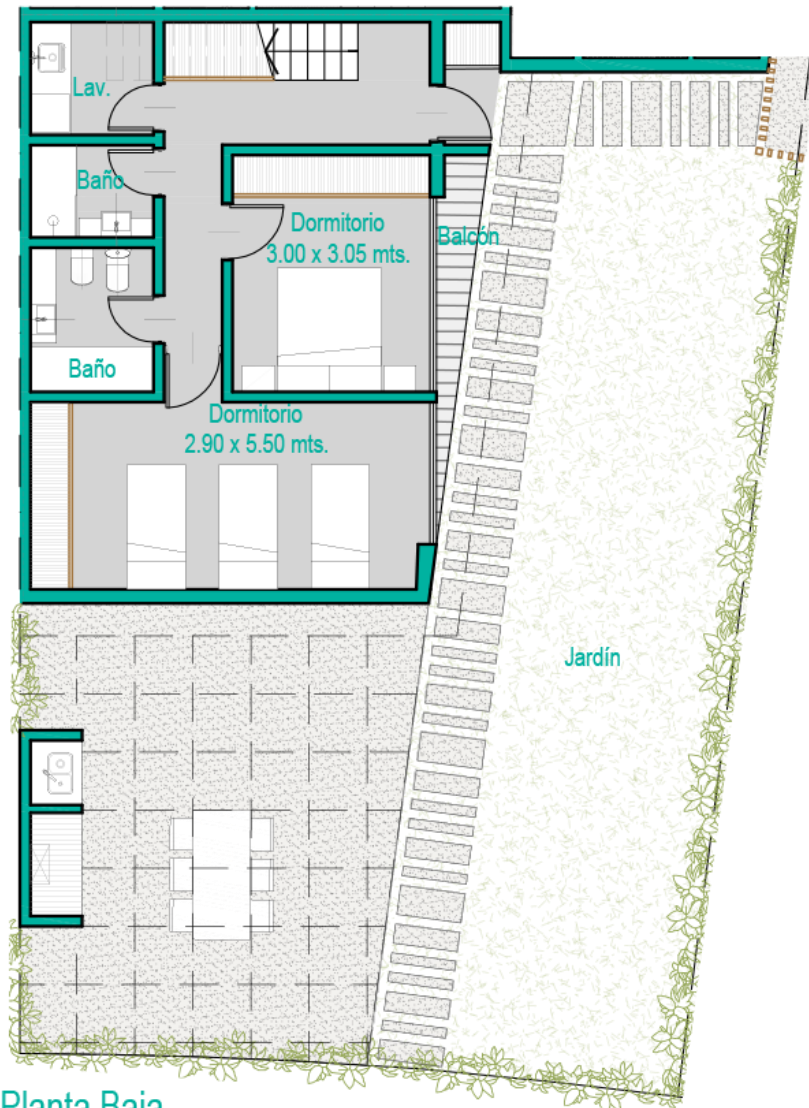


Planta Baja

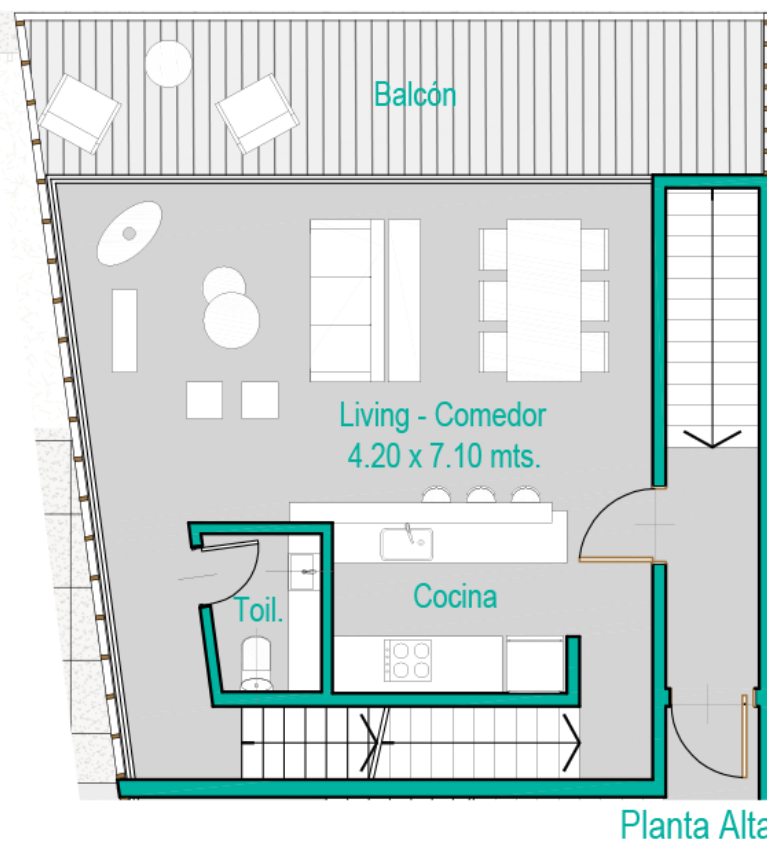
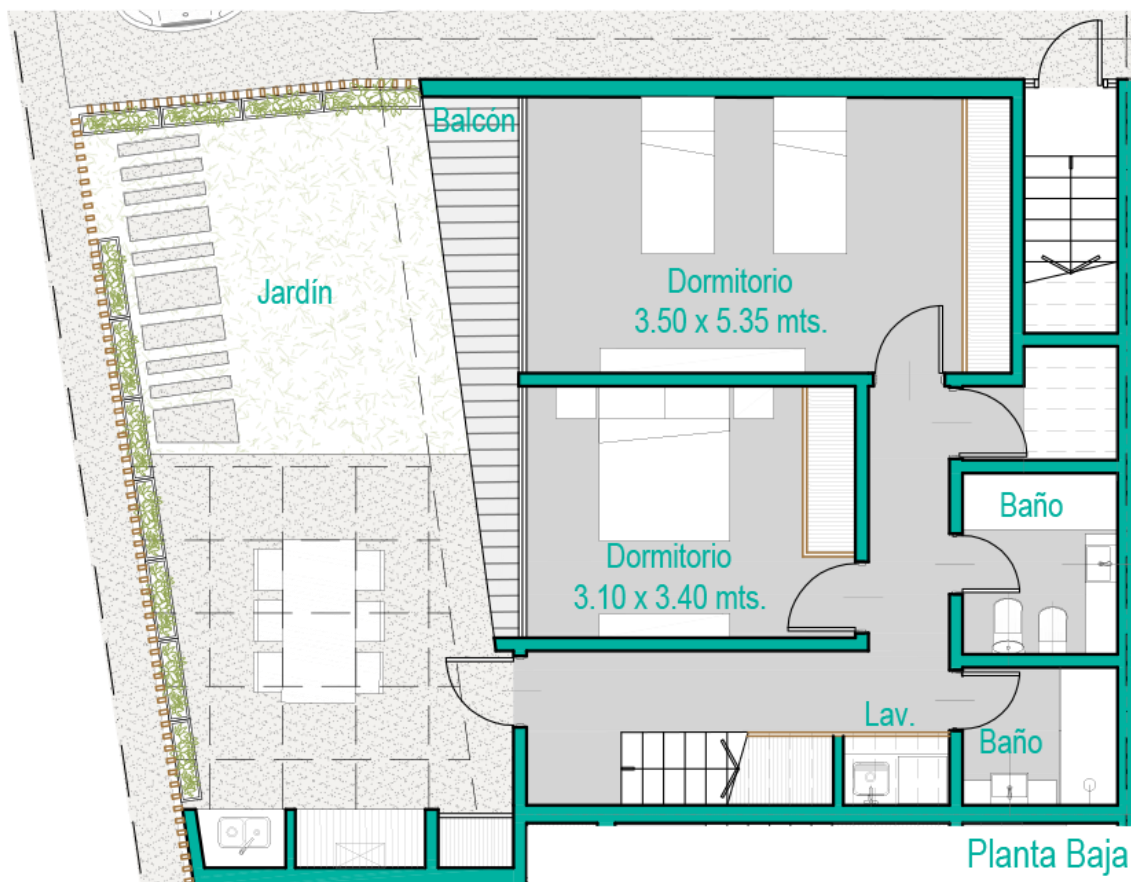
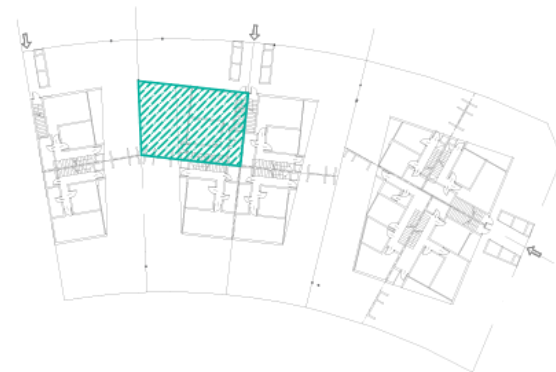


Planta Alta

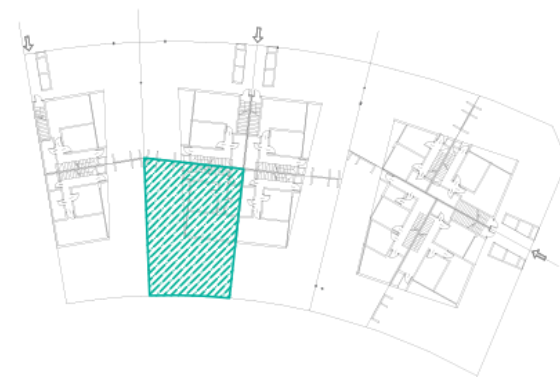
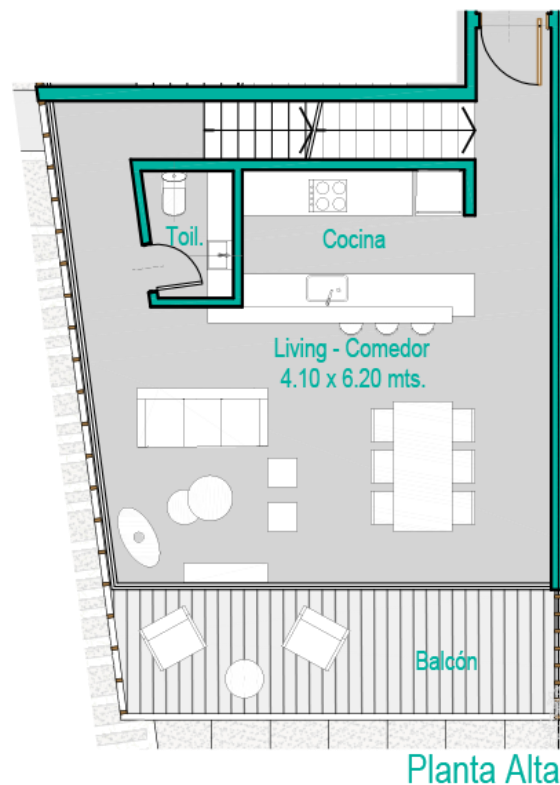
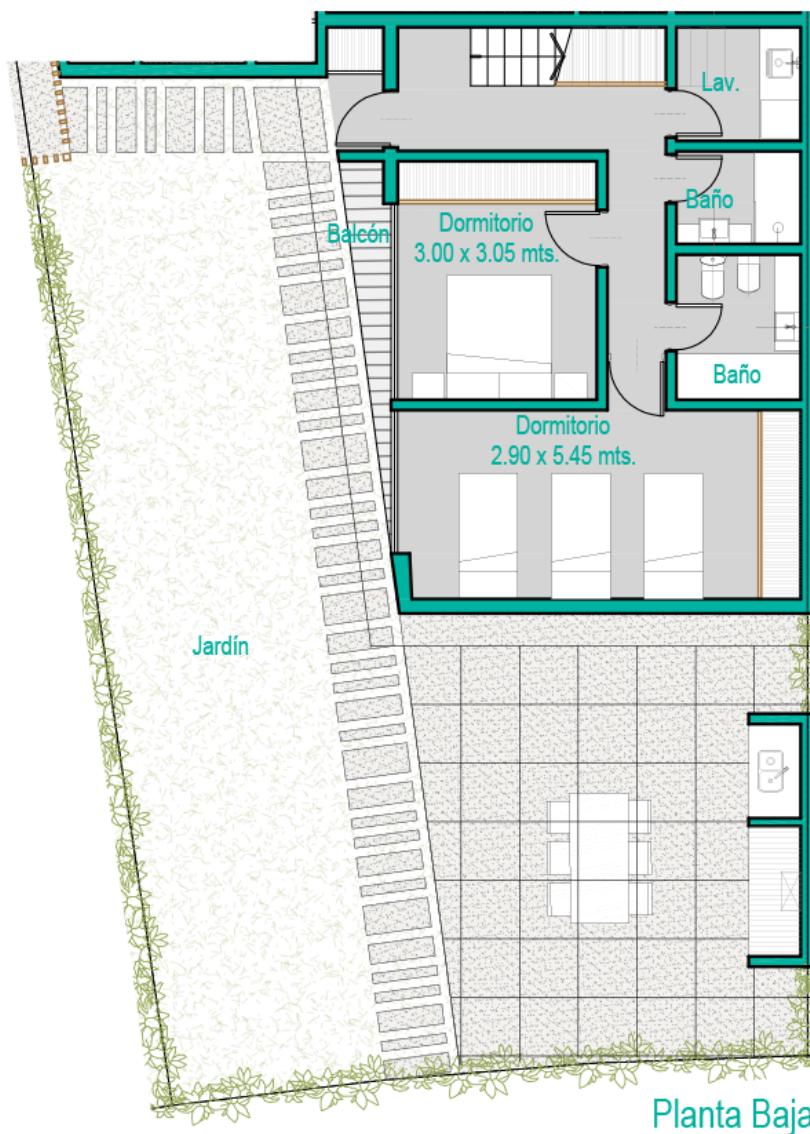
Las medidas son indicativas y podrán ser modificadas según ajustes posteriores de proyecto / Las imágenes son de carácter ilustrativo y no constituyen parte de un documento legal relacionado con esta propiedad / El mobiliario corresponde a una sugerencia de equipamiento y no está incluido en el precio del departamento / Las características generales pueden ser modificadas durante la construcción, respetando la calidad de los materiales colocados.



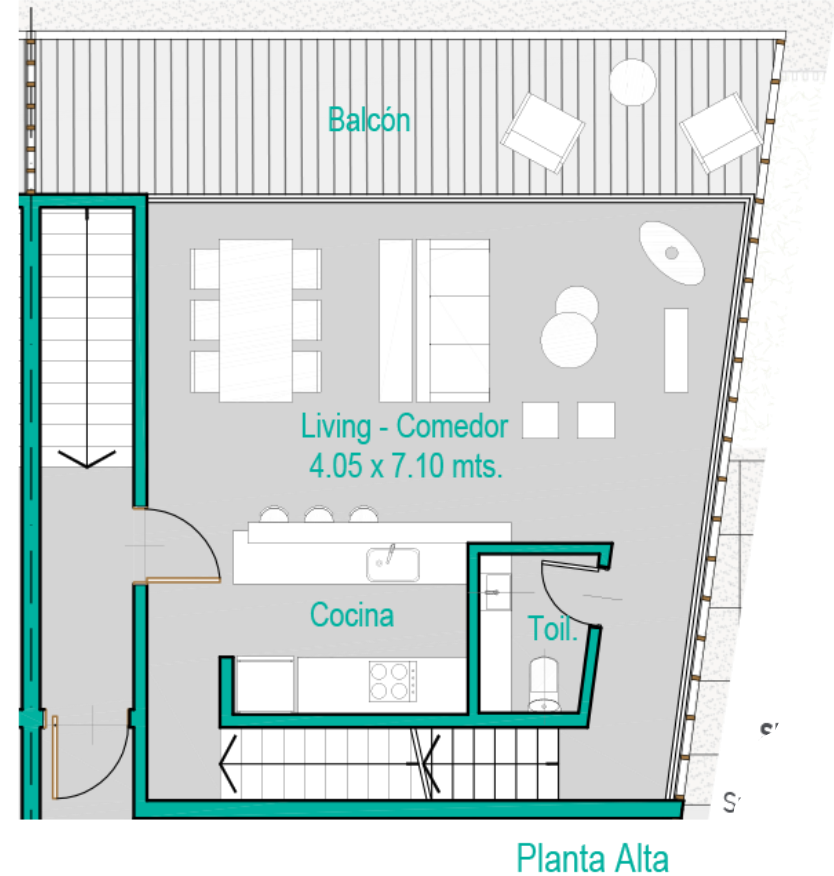
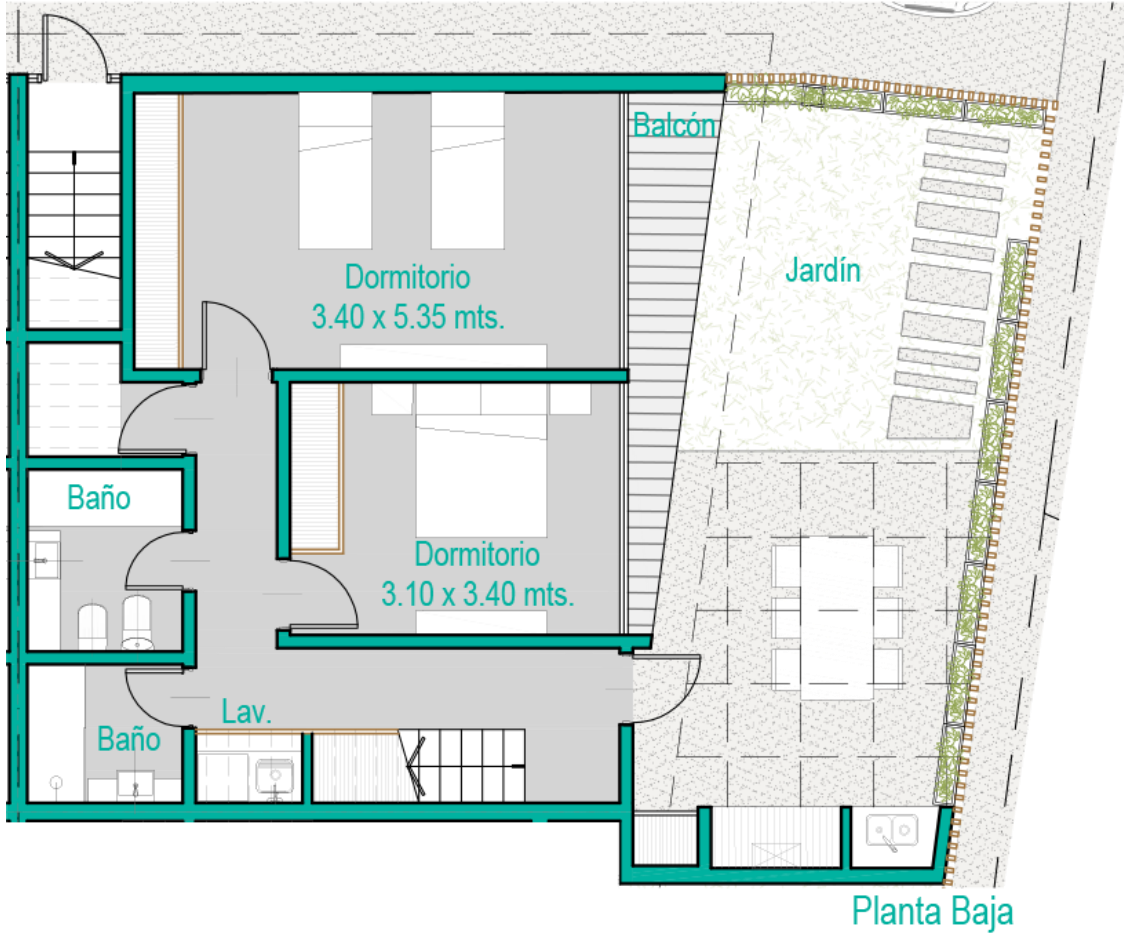
Las medidas son indicativas y podrán ser modificadas según ajustes posteriores de proyecto / Las imágenes son de carácter ilustrativo y no constituyen parte de un documento legal relacionado con esta propiedad / El mobiliario corresponde a una sugerencia de equipamiento y no está incluido en el precio del departamento / Las características generales pueden ser modificadas durante la construcción, respetando la calidad de los materiales colocados.



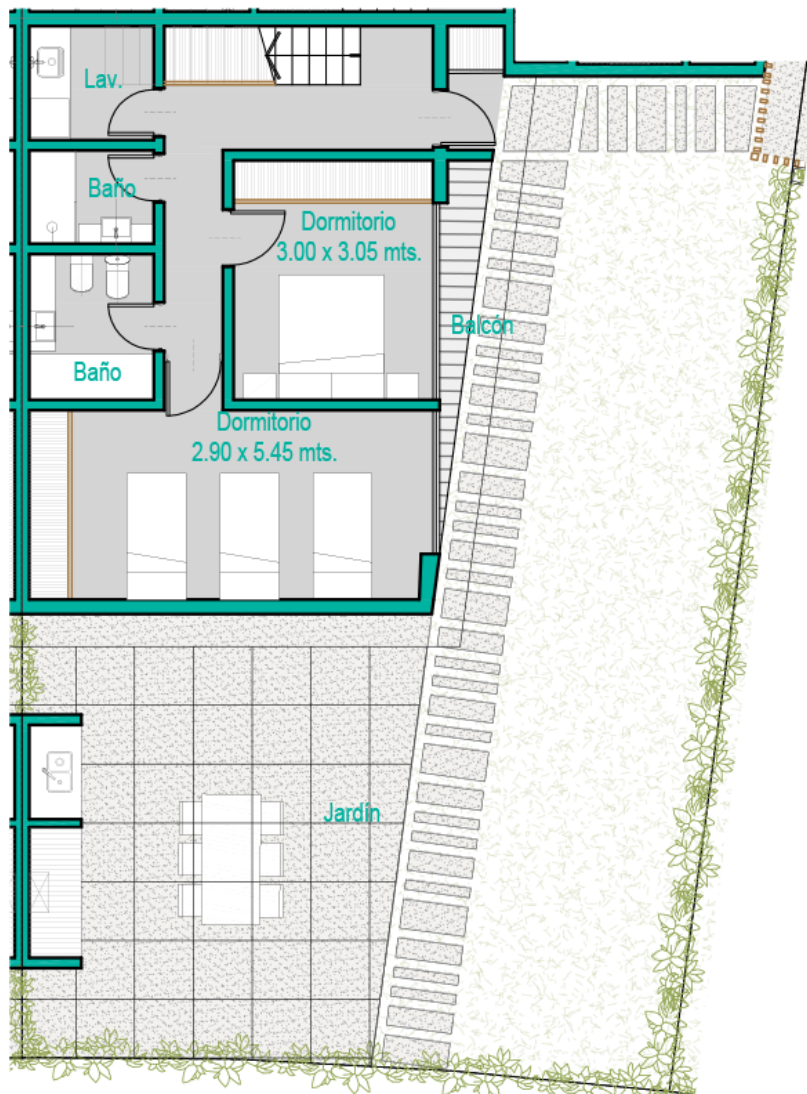
Las medidas son indicativas y podrán ser modificadas según ajustes posteriores de proyecto / Las imágenes son de carácter ilustrativo y no constituyen parte de un documento legal relacionado con esta propiedad / El mobiliario corresponde a una sugerencia de equipamiento y no está incluido en el precio del departamento / Las características generales pueden ser modificadas durante la construcción, respetando la calidad de los materiales colocados.



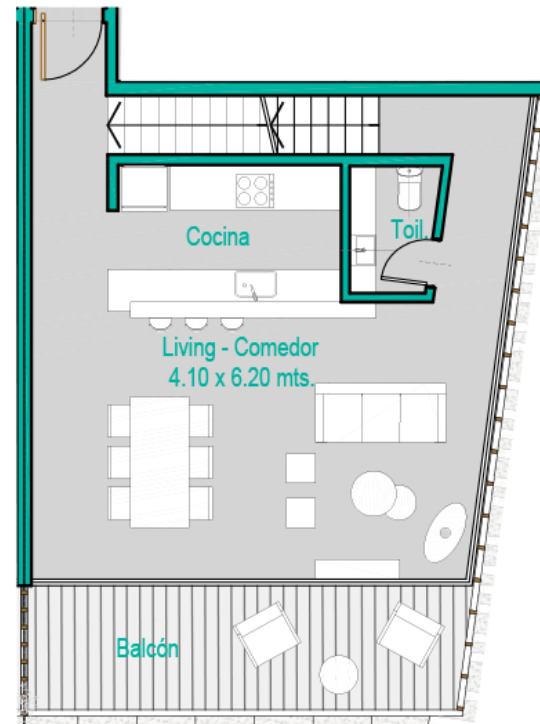
Las medidas son indicativas y podrán ser modificadas según ajustes posteriores de proyecto / Las imágenes son de carácter ilustrativo y no constituyen parte de un documento legal relacionado con esta propiedad / El mobiliario corresponde a una sugerencia de equipamiento y no está incluido en el precio del departamento / Las características generales pueden ser modificadas durante la construcción, respetando la calidad de los materiales colocados.



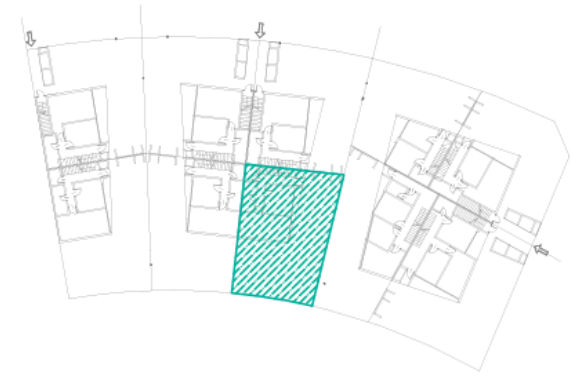
Las medidas son indicativas y podrán ser modificadas según ajustes posteriores de proyecto / Las imágenes son de carácter ilustrativo y no constituyen parte de un documento legal relacionado con esta propiedad / El mobiliario corresponde a una sugerencia de equipamiento y no está incluido en el precio del departamento / Las características generales pueden ser modificadas durante la construcción, respetando la calidad de los materiales colocados.



Planta Baja

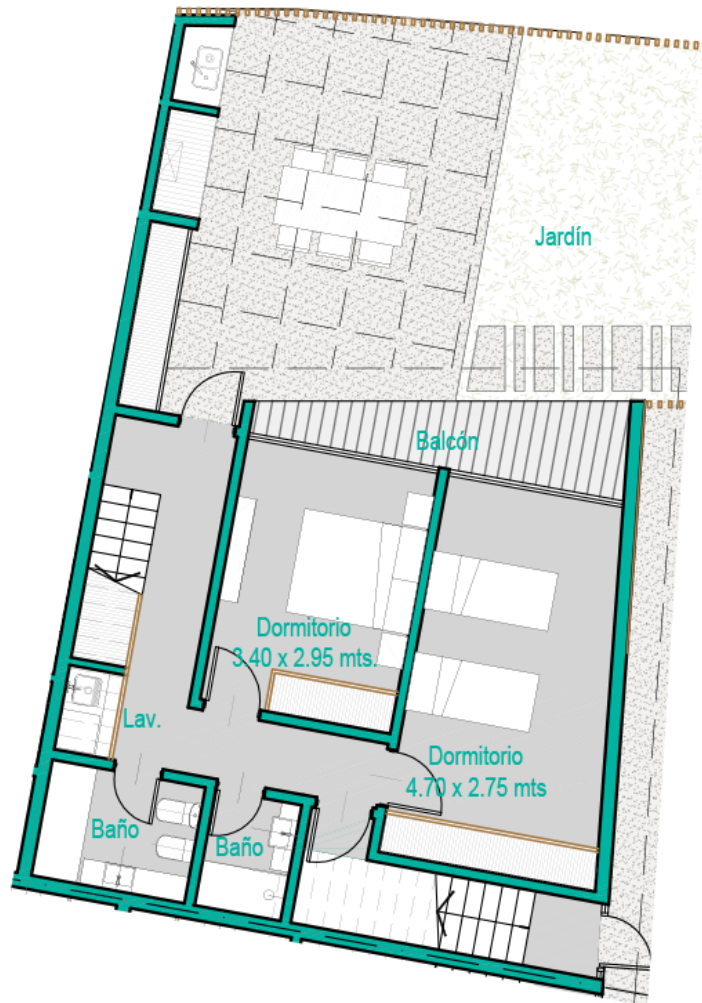
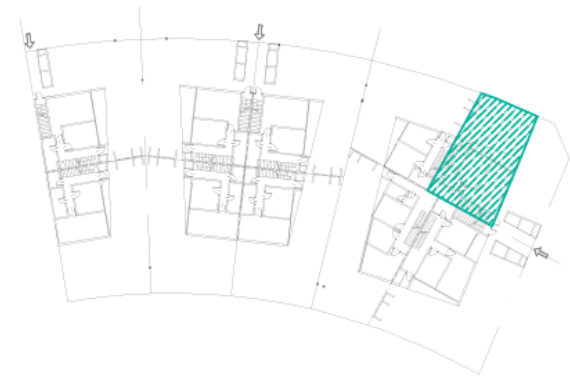


Planta Alta

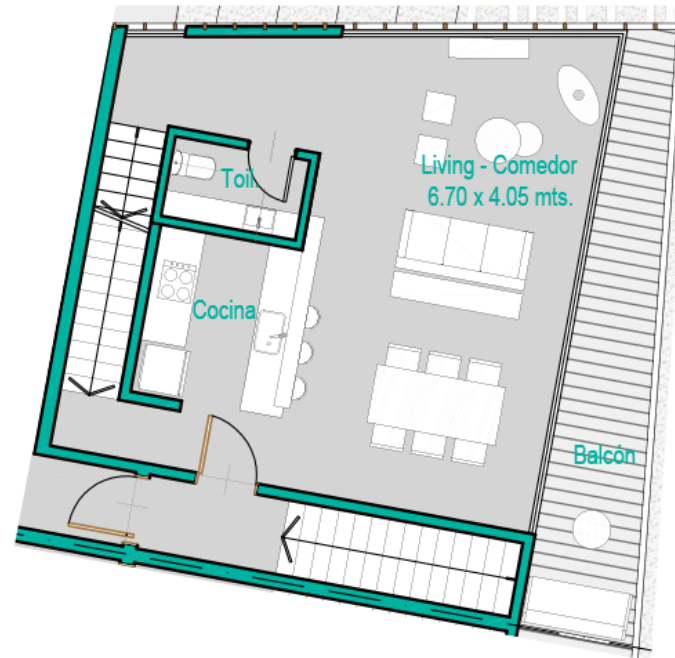


Las medidas son indicativas y podrán ser modificadas según ajustes posteriores de proyecto / Las imágenes son de carácter ilustrativo y no constituyen parte de un documento legal relacionado con esta propiedad / El mobiliario corresponde a una sugerencia de equipamiento y no está incluido en el precio del departamento / Las características generales pueden ser modificadas durante la construcción, respetando la calidad de los materiales colocados.



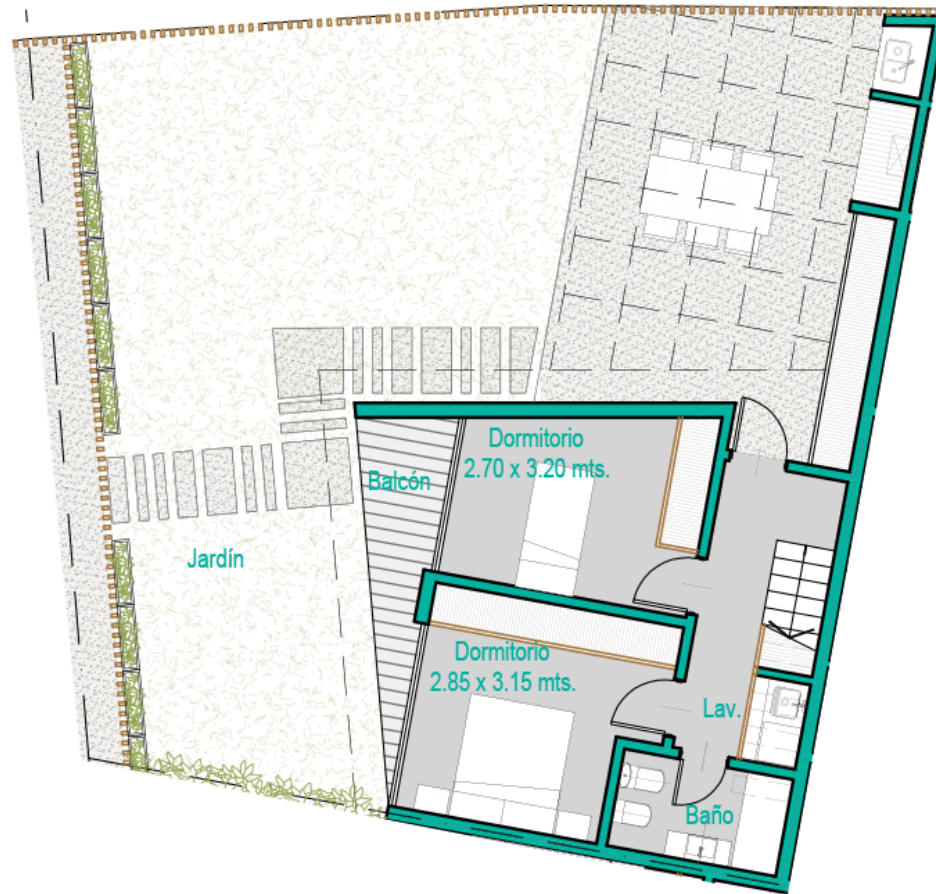
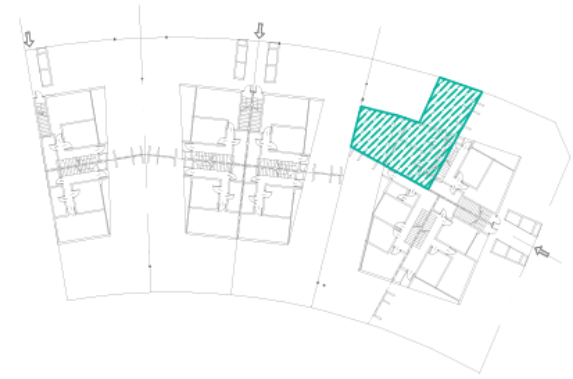


Planta Baja

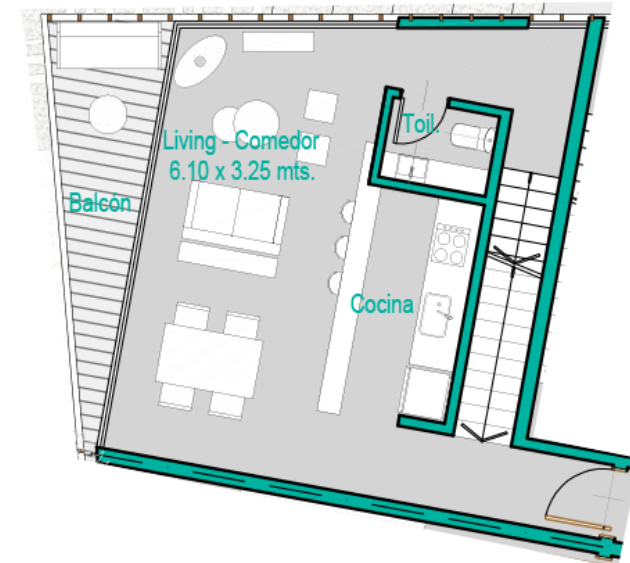


Planta Alta

Las medidas son indicativas y podrán ser modificadas según ajustes posteriores de proyecto / Las imágenes son de carácter ilustrativo y no constituyen parte de un documento legal relacionado con esta propiedad / El mobiliario corresponde a una sugerencia de equipamiento y no está incluido en el precio del departamento / Las características generales pueden ser modificadas durante la construcción, respetando la calidad de los materiales colocados.

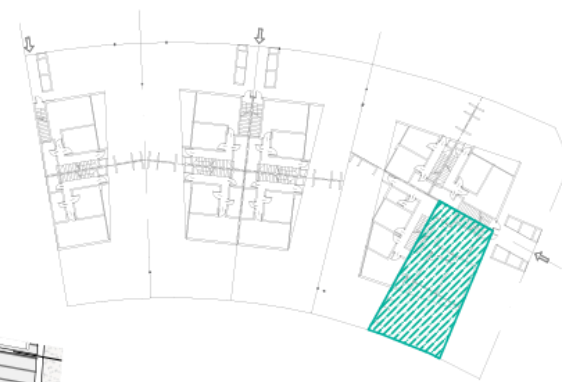
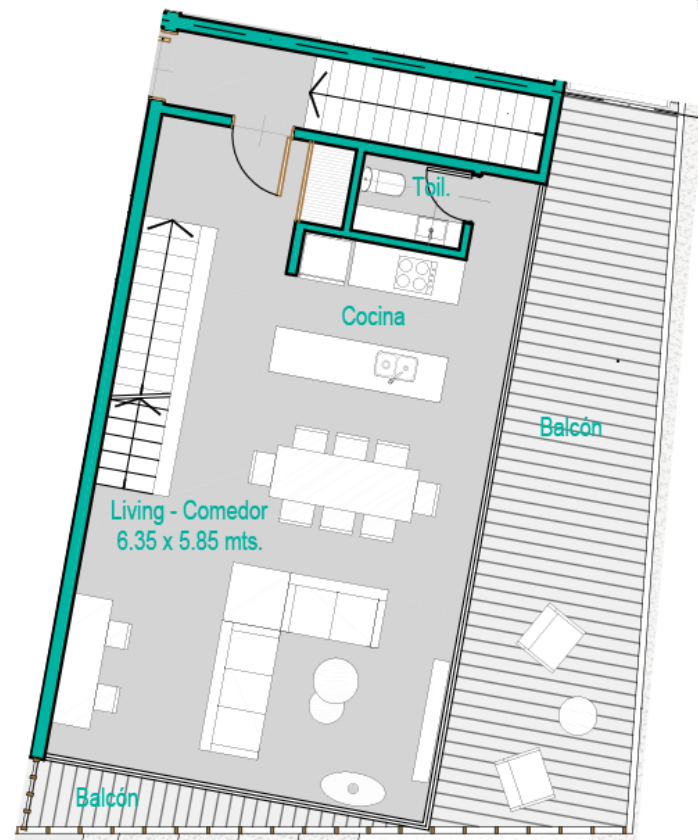


Planta Baja



Planta Alta

Las medidas son indicativas y podrán ser modificadas según ajustes posteriores de proyecto / Las imágenes son de caracter ilustrativo y no constituyen parte de un documento legal relacionado con esta propiedad / El mobiliario corresponde a una sugerencia de equipamiento y no está incluido en el precio del departamento / Las características generales pueden ser modificadas durante la construcción, respetando la calidad de los materiales colocados.



Las medidas son indicativas y podrán ser modificadas según ajustes posteriores de proyecto / Las imágenes son de carácter ilustrativo y no constituyen parte de un documento legal relacionado con esta propiedad / El mobiliario corresponde a una sugerencia de equipamiento y no está incluido en el precio del departamento / Las características generales pueden ser modificadas durante la construcción, respetando la calidad de los materiales colocados.



Las medidas son indicativas y podrán ser modificadas según ajustes posteriores de proyecto / Las imágenes son de carácter ilustrativo y no constituyen parte de un documento legal relacionado con esta propiedad / El mobiliario corresponde a una sugerencia de equipamiento y no está incluido en el precio del departamento / Las características generales pueden ser modificadas durante la construcción, respetando la calidad de los materiales colocados.

# CREAMOS FUTURO

PARA VIVIR MEJOR



**WEB**

[www.grupohabitti.com.ar](http://www.grupohabitti.com.ar)



**EMAIL**

[desarrollos@grupohabitti.com.ar](mailto:desarrollos@grupohabitti.com.ar)



**FACEBOOK**

[@grupohabitti](https://www.facebook.com/grupohabitti)



**INSTAGRAM**

[@grupohabitti](https://www.instagram.com/grupohabitti)

## DESARROLLAN



Av. Martín Fierro 2997  
Parque Leloir (1713)  
info@grupohabitti.com.ar  
**Tel. 11 2081-0742**  
**www.grupohabitti.com.ar**

**LUCHO  
TRANI.**  

---

**DESARROLLOS**

## COMERCIALIZAN

**Velati**

Leandro N. Alem 3298  
Mar del Plata (7600)  
info@velati.com.ar  
**Tel. 0223-4511073**  
**www.velati.com.ar**



Av. de los Lagos 6855  
Tigre (1648)  
nordelta@tizado.com  
**Tel. 11 4871-5500**  
**www.tizado.com**