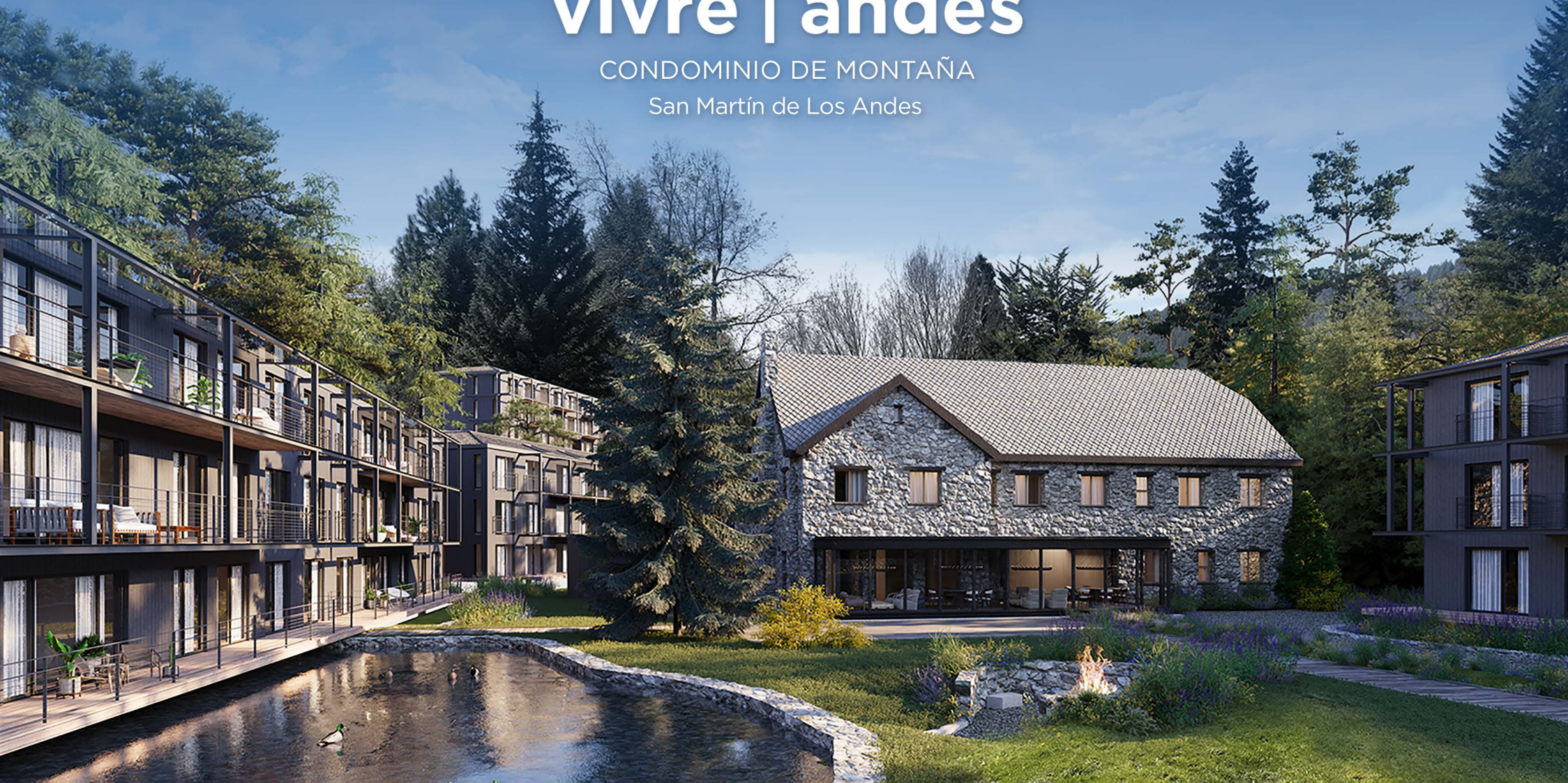


vivre | andes

CONDOMINIO DE MONTAÑA

San Martín de Los Andes





vivre | andes

CONDOMINIO DE MONTAÑA

San Martín de Los Andes

El Proyecto Arquitectónico está Compuesto por 4 módulos edilicios de 3 plantas, 1 sector de cabañas, SUM y el Casco Histórico reciclado.

66 Unidades Premium

de 2 a 4 ambientes con diferentes tipologías, sobre una fracción de bosque centenario de 11.200 m².
recostada sobre 200 mts. de costa del arroyo Trabunco.



Su ubicación es privilegiada,
con acceso desde la mítica Ruta 40, VIVRE ANDES se encuentra a
tan solo 700 metros del centro de San Martín de los Andes y
a 1.500 metros del lago Lacar.
Muy cercano a toda la propuesta gastronómica y turística.



Patrimonio Histórico

Su casco histórico fue el primer hotel 5 estrellas de la Patagonia.
Fundado en 1937, pasaron por allí innumerables
visitantes ilustres, entre ellos Pablo Neruda.

Su arquitectura exterior se conservará intacta.
Se reciclará como casa de té.











Amenities Premium

Piscina
Climatizada



SUM



Sauna



Yacuzzi



Sector de
Fogones



Costa de
Arroyo



Parque
Forestado



Casa de Té



Circuito
Peatonal



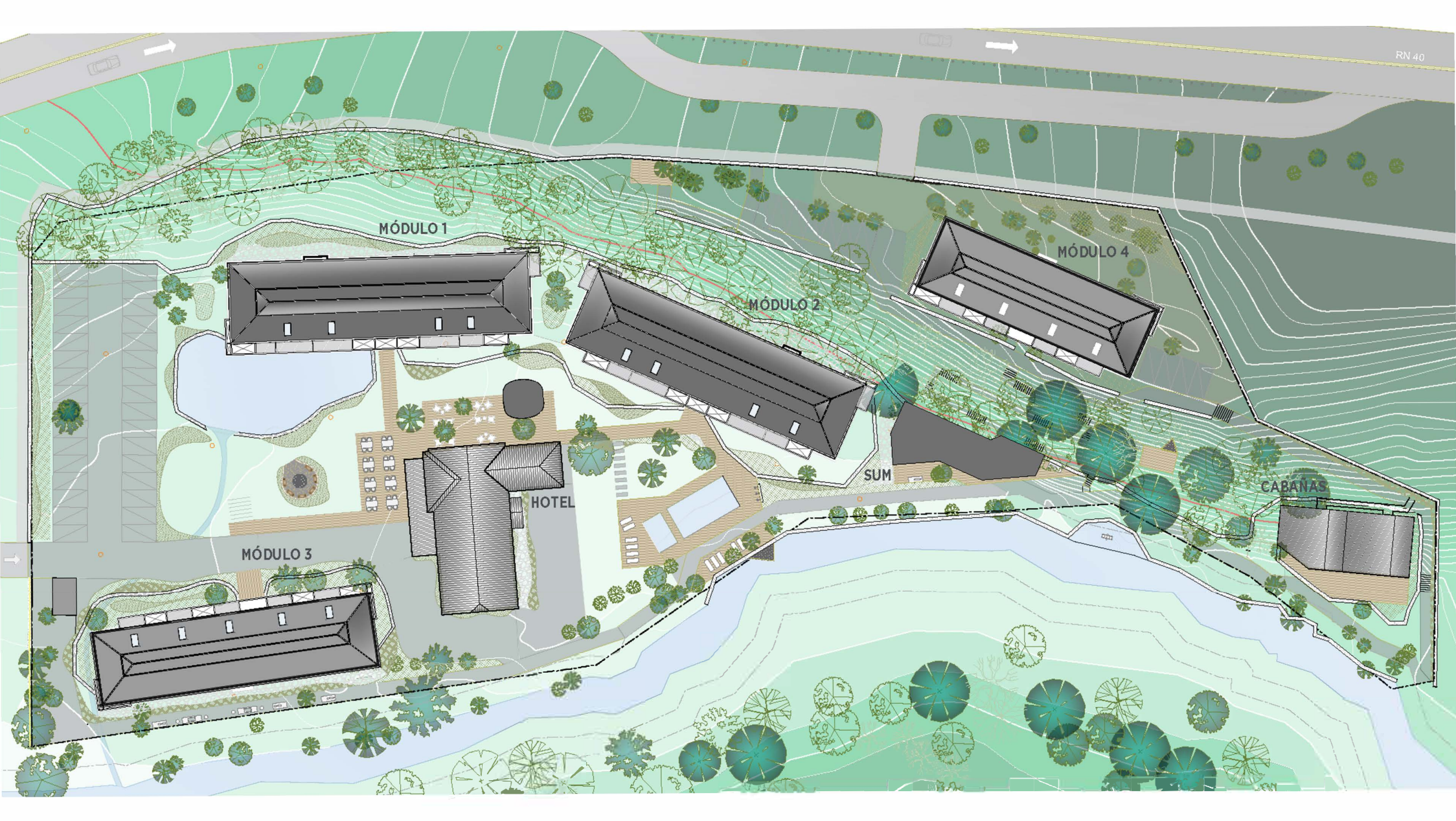
Salón
Comedor











MÓDULO 1

MÓDULO 2

MÓDULO 4

MÓDULO 3

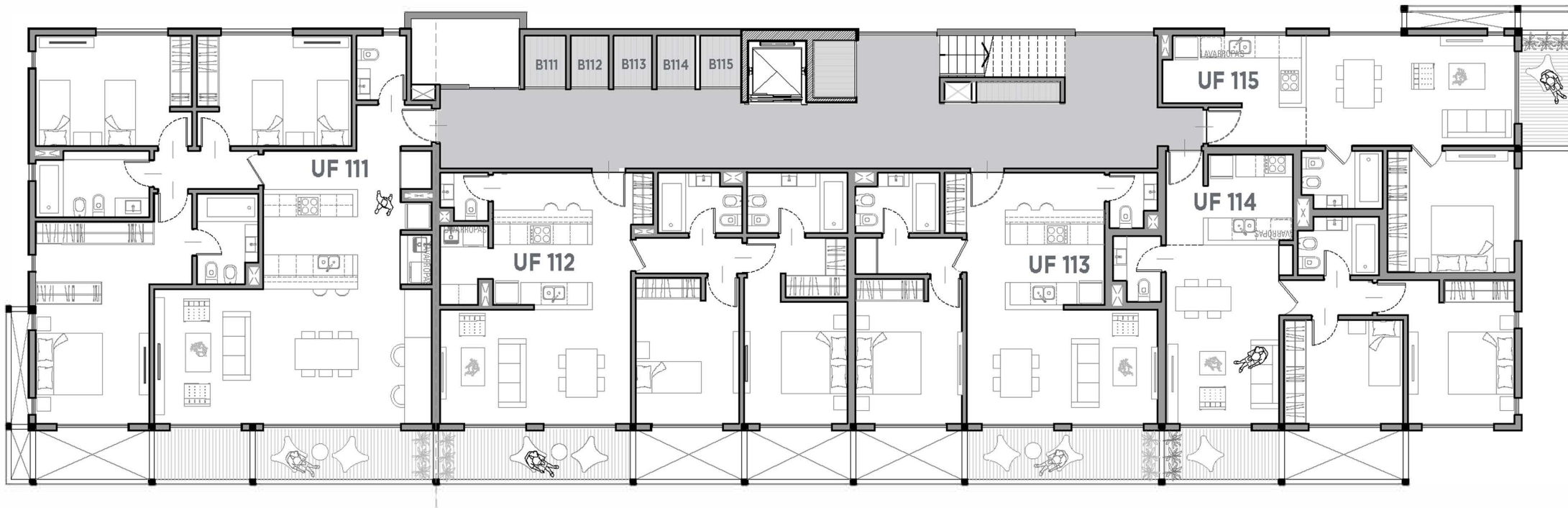
HOTEL

SUM

CABAÑAS

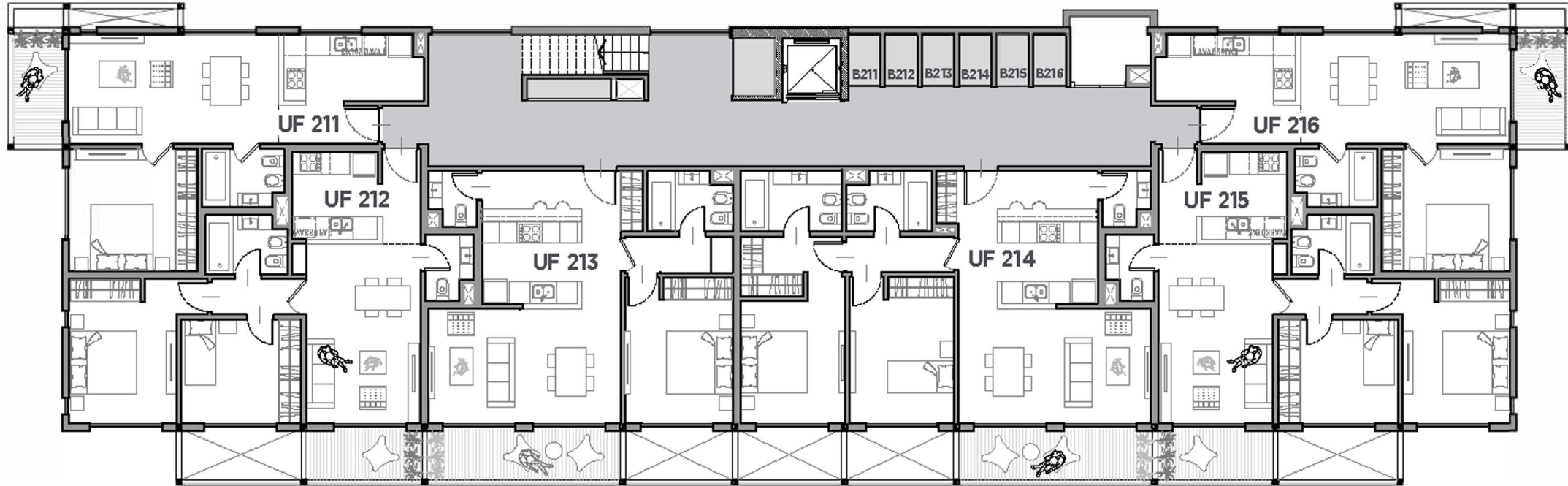
PLANTA

Módulo 1 - Primer Piso

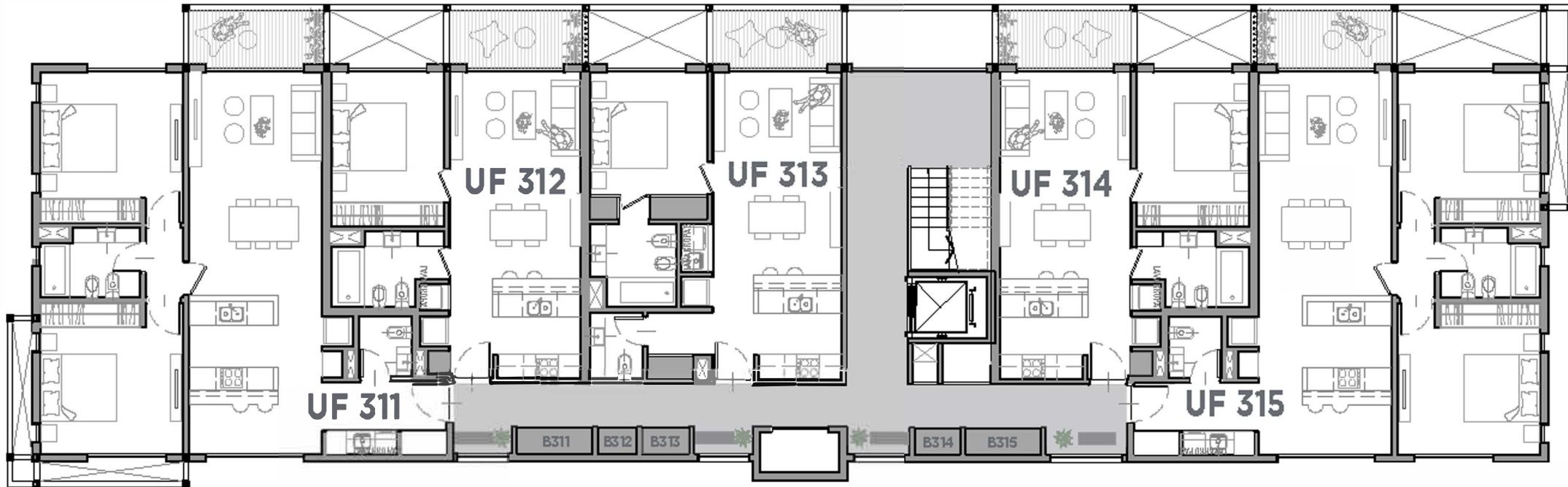


PLANTA

Módulo 2 - Primer Piso

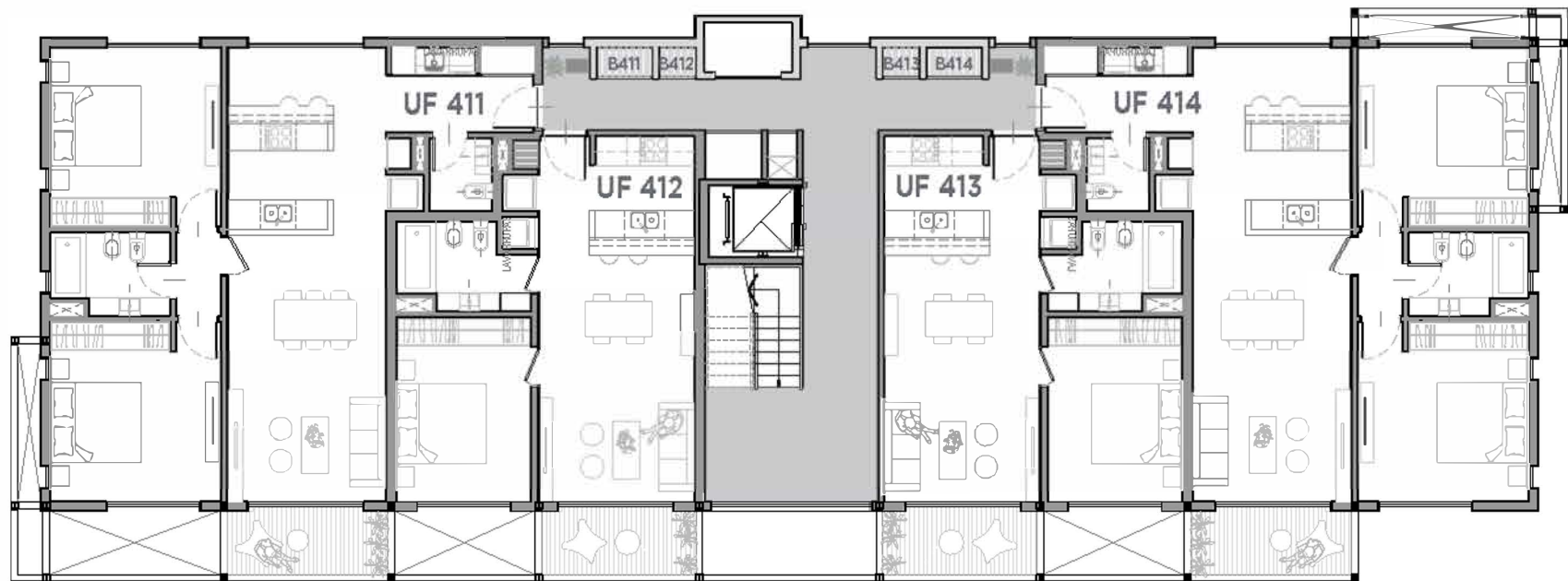


PLANTA
Módulo 3 - Primer Piso



PLANTA

Módulo 4 - Primer Piso



vivre | andes

CONDominio DE MONTAÑA
San Martín de Los Andes

DESARROLLAN

COMERCIALIZAN



www.grupohabitti.com.ar



www.nitidar.com.ar



www.fincasur.com.ar



www.germantavella.com.ar

Más Información en
vivreandes.ar